

GN: Tiere um uns (M)

M 5, 6

Name Lernpartner/in:

Name Lernbegleiter/in:

Datum:

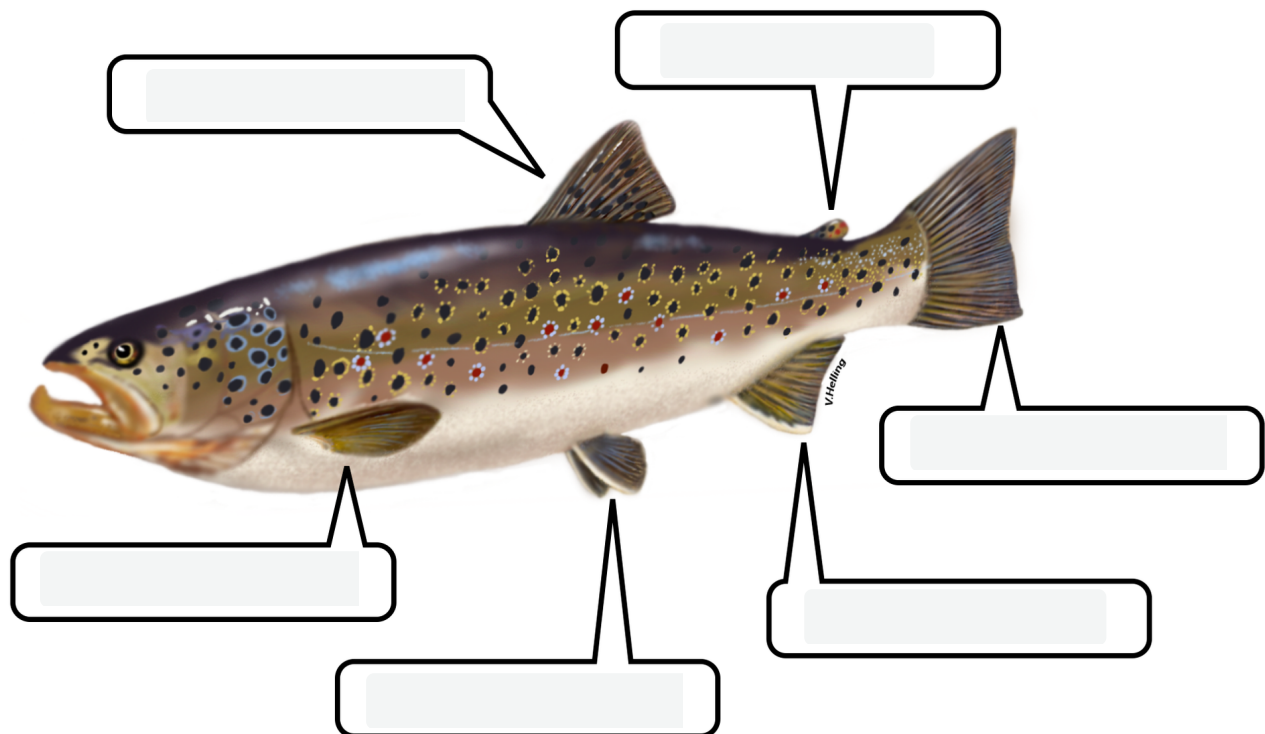
① **Wie kannst du eine Bachforelle sicher von einer Regenbogenforelle unterscheiden?**

(Nenne zwei Merkmale)

/ 2

② **Wie heißen die Flossen der Fische?**

/ 6



GN: Tiere um uns (M)

M 5, 6

- ③ Anhand welcher Flosse erkennt man die lachsartigen Fische (Salmoniden), zu denen auch die Bachforelle gehört? / 2

- ④ Welche Flossen sind paarig angelegt? / 2

- ⑤ Nenne am Beispiel des Menschen Körperteile, die paarig / unpaarig angelegt sind (je zwei). / 4

Paarig: _____

Unpaarig: _____

- ⑥ Welche Funktion haben die Flossen? / 6

| Flossenname | Funktion |
|----------------------|----------|
| <input type="text"/> | |
| <input type="text"/> | |
| <input type="text"/> | |
| <input type="text"/> | |
| <input type="text"/> | |
| <input type="text"/> | |





GN: Tiere um uns (M)

M 5, 6

⑦ **Mit welchem Organ atmen Fische?**

/ 2

⑧ **Beschreibe stichwortartig, wie die Kiemenatmung funktioniert.**

/ 6

Du hast von 30 Punkten erreicht (bestanden bei 24 Punkten).



bestanden



nicht bestanden

Datum/Kürzel:

