



INFO: Mit Lineal Längen messen

Mathematik Größen 3



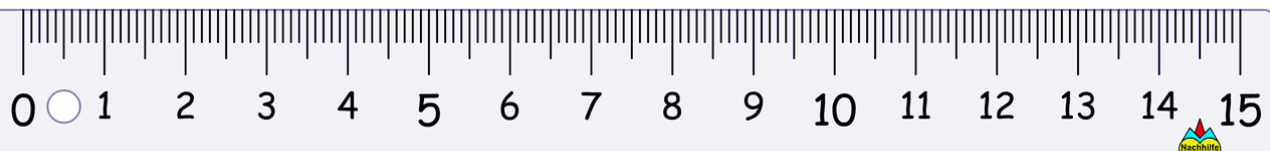
Das Lineal

Auf diesem Lineal stehen die Zahlen von 0 bis 15.
Zudem gibt es viele Striche. Aber sie sind unterschiedlich lang.
Es gibt kurze, mittlere und lange Striche.

Nach **1 cm** gibt es einen **langen** Strich.

Nach **1 mm** gibt es einen **kurzen** Strich.

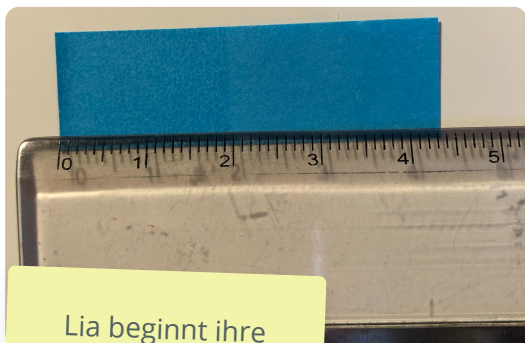
Zwischen zwei langen Strichen ist ein mittlerer Strich. Also nach 0,5 cm.



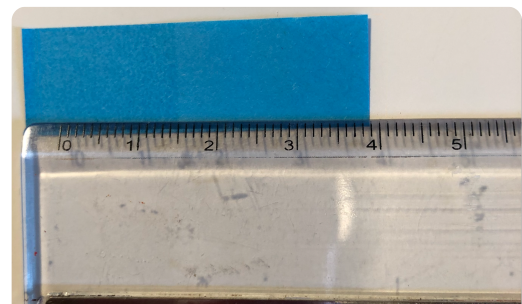
Richtig Messen

Wenn du eine Strecke messen möchtest, kann du dies mit einem Lineal tun.
Das Lineal musst du dann genau bei der 0 anlegen. Das heißt der Anfangspunkt deiner Strecke liegt genau bei der 0.

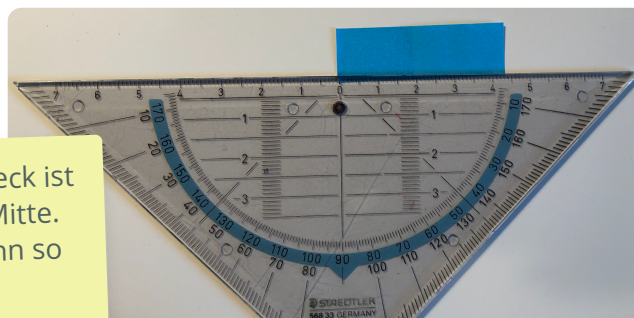
Achtung: Lege das Lineal NICHT mit der Kante an den Anfangspunkt.



Lia beginnt ihre Messung bei der 0.
So ist es **richtig**.



Lars beginnt seine Messung bei der Kante des Lineals.
So ist es **falsch**.



Beim Geodreieck ist die 0 in der Mitte.
Das sieht dann so aus.

