



INFO: Mit Lineal Längen messen

Mathematik Größen 3

💡 Das Lineal

Auf diesem Lineal stehen die Zahlen von 0 bis 15.
Zudem gibt es viele Striche. Aber sie sind unterschiedlich lang.
Es gibt kurze, mittlere und lange Striche.

Nach **1 cm** gibt es einen **langen** Strich.

Nach **1 mm** gibt es einen **kurzen** Strich.

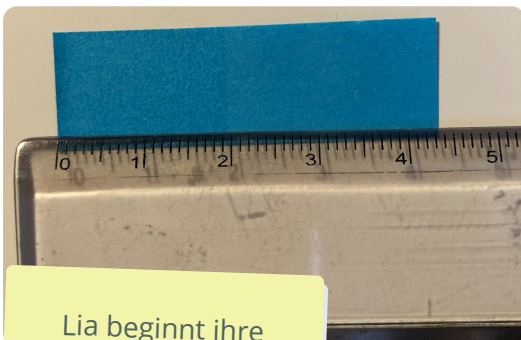
Zwischen zwei langen Strichen ist ein mittlerer Strich. Also nach 0,5 cm.



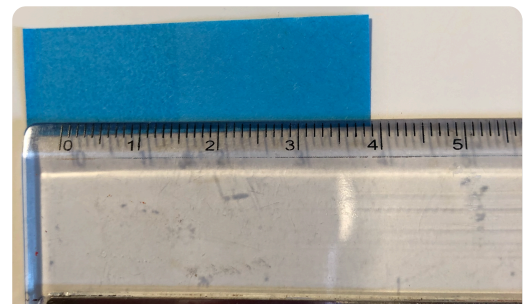
💡 Richtig Messen

Wenn du eine Strecke messen möchtest, kann du dies mit einem Lineal tun.
Das Lineal musst du dann genau bei der 0 anlegen. Das heißt der Anfangspunkt deiner Strecke liegt genau bei der 0.

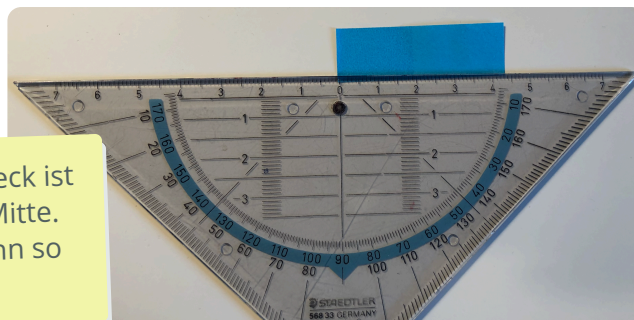
Achtung: Lege das Lineal NICHT mit der Kante an den Anfangspunkt.



Lia beginnt ihre Messung bei der 0.
So ist es **richtig**.



Lars beginnt seine Messung bei der Kante des Lineals.
So ist es **falsch**.



Beim Geodreieck ist die 0 in der Mitte.
Das sieht dann so aus.

