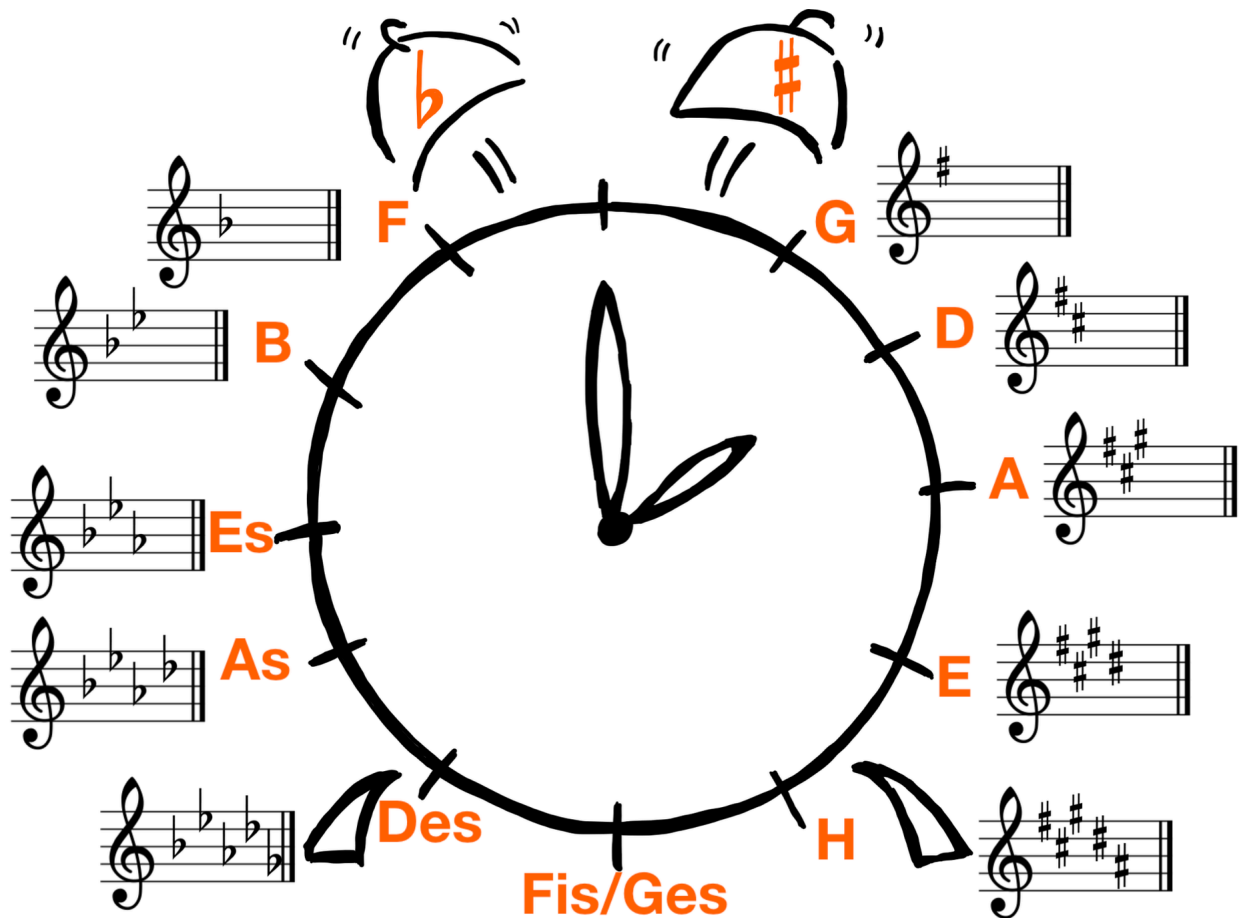


# INFO: Der Quintenzirkel

Musik

Alle Dur-Tonleitern lassen sich übersichtlich in einem Kreis darstellen. Diesen Kreis nennen wir **Quintenzirkel**, weil die Grundtöne der Tonarten mit zunehmenden Vorzeichen immer eine Quinte voneinander entfernt liegen.



Der **Quintenzirkel** zeigt dir nicht nur, wieviele **Vorzeichen** eine Tonart hat, sondern auch welche! Die Merksprüche auf der nächsten Seite helfen dir dabei.





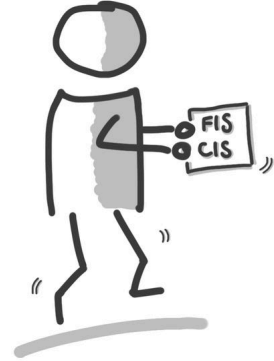
## Merkspruch für die 'Kreuz'-Tonarten:

Geh **Du** **Alter** **Emil** **Hole** **Fis** **Cis**

- ① **Wieviele Vorzeichen:**  
G-Dur hat 1 Vorzeichen, D-Dur 2 Vorzeichen, ...
- ② **Welche Vorzeichen:**  
Setze einen Trennstrich vor dem **fis**:

Geh **Du** **Alter** **Emil** **Hole** | **Fis** **Cis**

Von dort beginnend kannst du nun die Vorzeichen ablesen:  
E-Dur hat z.B. 4 Vorzeichen, und zwar: Fis, Cis, Gis und Dis.



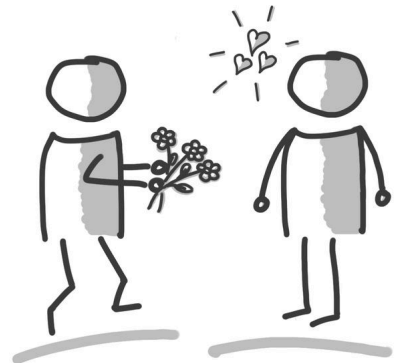
## Merkspruch für die 'Be'-Tonarten:

Fritz **Brachte** **Esther** **Astern** **Des** **Gesandten** **Cesars**

- ① **Wieviele Vorzeichen:**  
F-Dur hat 1 Vorzeichen, B-Dur 2 Vorzeichen, ...
- ② **Welche Vorzeichen:**  
Setze einen Trennstrich vor dem **b**:

Fritz | **Brachte** **Esther** **Astern** **Des** **Gesandten** **Cesars**

Von dort beginnend kannst du nun die Vorzeichen ablesen:  
As-Dur hat z.B. 4 Vorzeichen, und zwar: B, Es, As und Des.



[Quintenzirkel](#)