

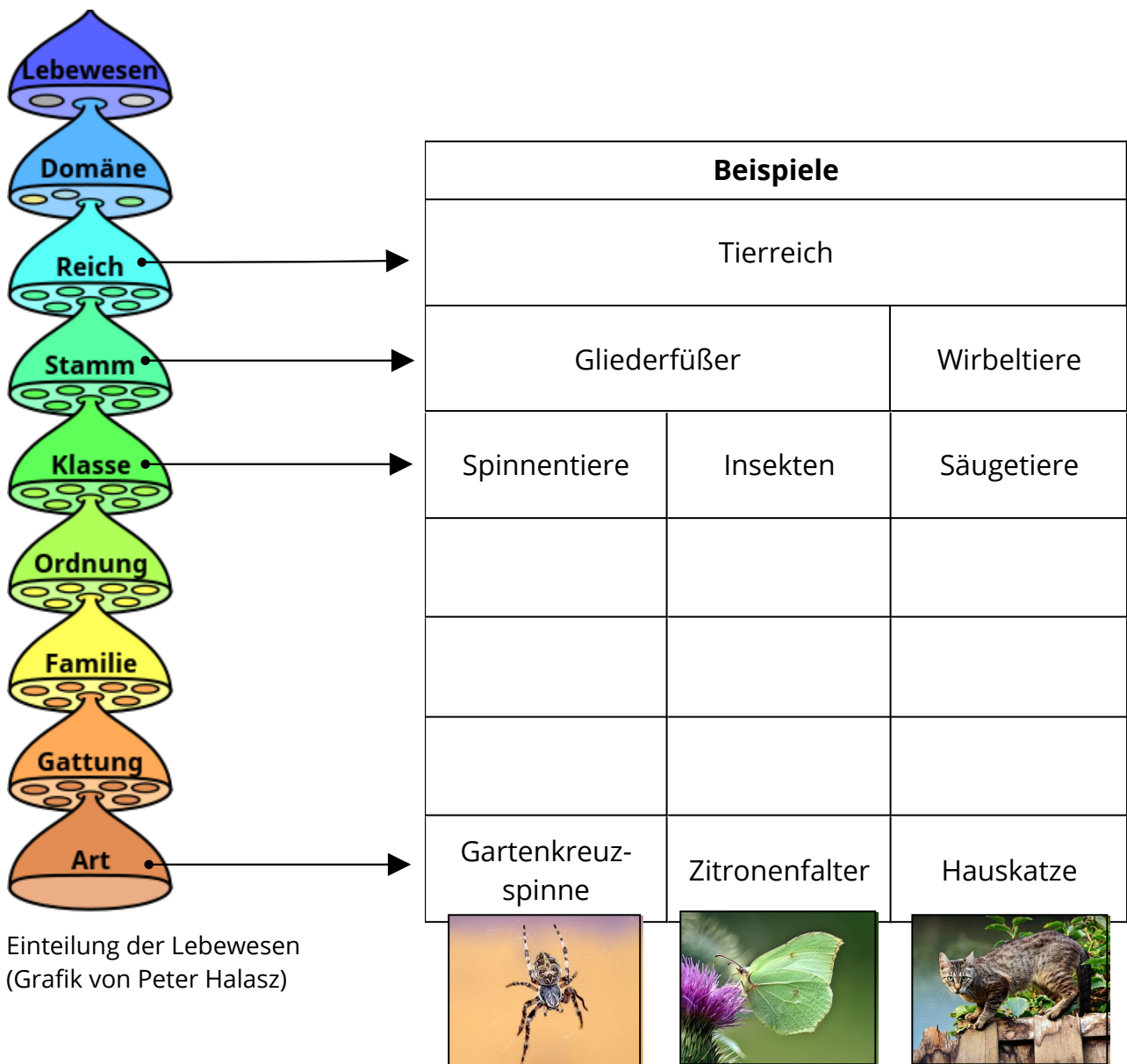
INFO: Der Stamm der Gliederfüßer

Biologie R 5, 6, 7

Insekten sind eine sogenannte Tierklasse. "Klasse" ist ein bestimmter Rang in einer Ordnung. Diese Ordnung nutzt die Biologie, um Lebewesen einzuordnen. Du kennst bisher den **"Stamm der Wirbeltiere"**, zu denen die Tierklassen der Säugetiere, Fische, Vögel, Amphibien und Reptilien gehören.

Genauso sind **Insekten eine Tierklasse**. Diese gehört jedoch zum **Stamm der Gliederfüßer**. Zu den Gliederfüßern wiederum zählen einige Tiere, die du bestimmt schon kennst: Tausendfüßer, Spinnen, Krebse. Diese bilden, neben den Insekten, eigene Klassen. Spinnen sind keine Insekten. Sie gehören zur Tierklasse der Spinnentiere, beispielsweise. Insekten und Spinnentiere kann man gut an der Anzahl ihrer Beine unterscheiden: Insekten haben 6, Spinnentiere 8 Beine.

Vielleicht wird das alles durch folgende Grafik etwas deutlicher:



Einteilung der Lebewesen
(Grafik von Peter Halasz)



INFO: Der Stamm der Gliederfüßer

Biologie R 5, 6, 7

Die bekanntesten Tierklassen der Gliederfüßer sind folgende:

Insekten

Insekten hast du bereits in einem speziellen Materialpaket kennen gelernt. Sie besitzen einen dreigliedrigen Körper und sechs Beine. Zu ihnen zählen unter anderem Bienen, Schmetterlinge, Käfer, Fliegen.

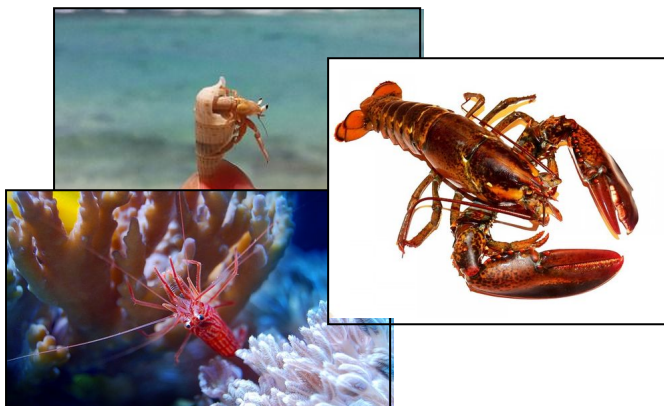
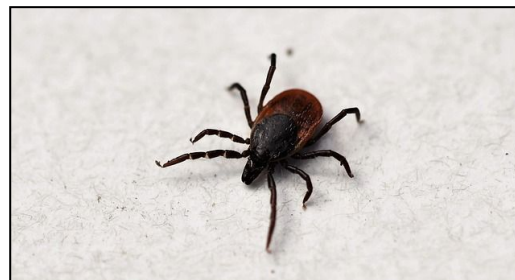


Tausendfüßer

Tausendfüßer haben einen zweigegliederten Körper: Einen Kopf und einen Rumpf, der recht lang sein kann. Bei *Tausendfüßern* haben wir meist *Doppelfüßer* im Kopf (siehe Bild). Diese sind Pflanzenfresser. Die *Hundertfüßer* sind Fleischfresser.

Spinnentiere

Spinnentiere haben nur zwei Körpersegmente: Kopf und Rumpf. Im Gegensatz zu den Insekten besitzen sie acht Beine. Zu ihnen zählen zum Beispiel (normale) Spinnen, Skorpione und Zecken.



Krebstiere

Krebstiere können viele verschiedene Formen annehmen, sodass eine grundsätzliche Beschreibung schwerfällt. Die Länge und Zusammensetzung des Körpers variiert von Art zu Art, die Anzahl der Beine, sowie die Anzahl und Art der Antennen und Werkzeuge am Kopf. Zu den *Krebstieren* gehören zum Beispiel die Strandkrabbe, der Hummer, der Einsiedlerkreb und die Garnele.

