



Hä? Was ist denn eine Winkelhalbierende?  
Soll ich den Winkel in der Hälfte durchschneiden,  
oder wie?

Eine Winkelhalbierende ist eine Linie genau in der  
Mitte eines Winkels.

Sie teilt ihn in zwei gleich große Hälften.

Wenn dein Winkel  $40^\circ$  hat, dann wäre die Hälfte  $20^\circ$ .



Und wie mache ich das?

Muss ich jetzt jedesmal zwei Winkel mit dem  
Geodreieck ineinander zeichnen?

Mit dem Geodreieck kannst du das ja schon, aber ich  
glaube es geht auch mit dem Zirkel.

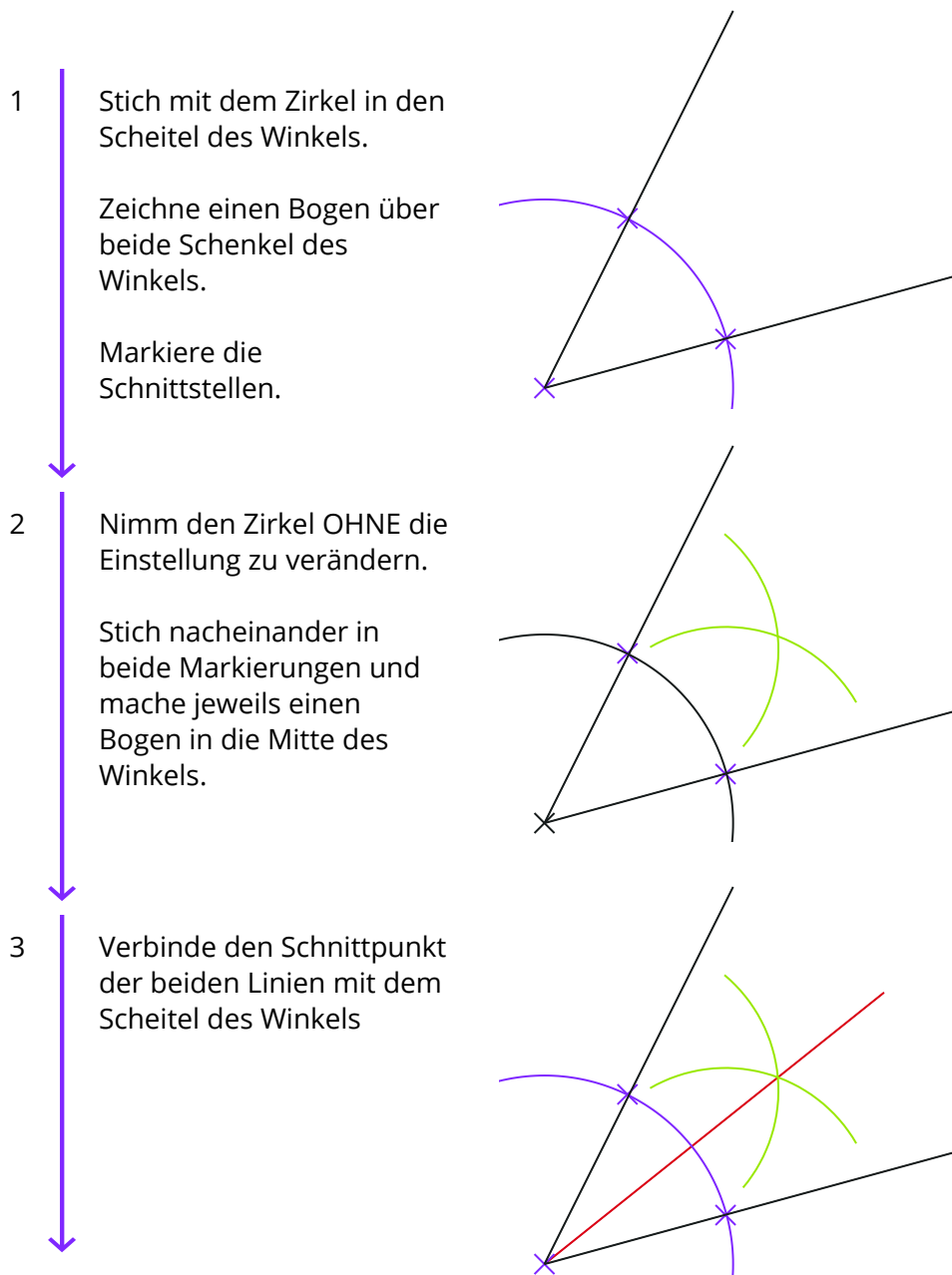




Miriam

Schaut mal, ich habe eine Schritt-für-Schritt-Anleitung gefunden.

Mit dem Zirkel geht es ganz leicht.



**Lernvideo**

Hier findest du es auch nochmal als Videoerklärung!

**WINKELHALBIERENDE konstruieren - einfach erklärt**

Was ist eine Winkelhalbierende? Wie wie kann man sie konstruieren? Und wofür braucht man das eigentlich? Wie du die ...



YouTube-Video

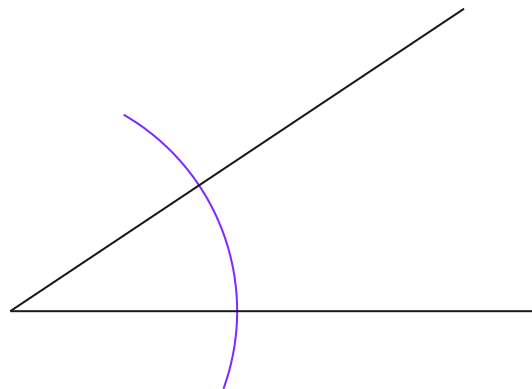
Link:

<https://youtu.be/Cxr74bfYXOo>

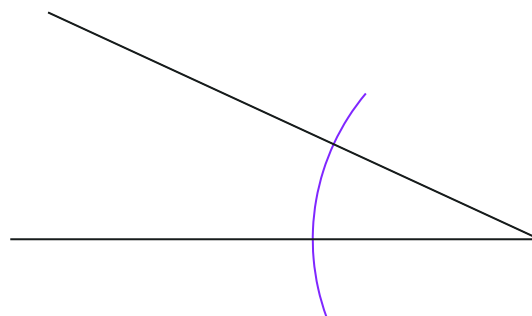
- ① Bei diesen beiden Aufgaben hat schon jemand angefangen, die Winkelhalbierende zu zeichnen.

Beende die Aufgabe. **Vervollständige** die Zeichnung der Winkelhalbierenden.

a)

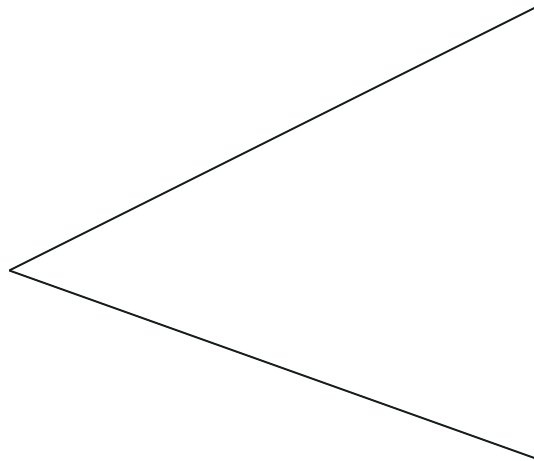


b)



② **Konstruiere** die Winkelhalbierende

a)



b)

