

Adverbiale Bestimmungen Ort & Zeit

Elster stiehlt Münzen

Osnabrück. Elmo hat einen Vogel.
Mila ist eine Elster und wohnt.
Sie schläft, badet und trägt Nüsse.



Elster

- ① Lies die Sätze.
Die Sätze sind unvollständig.

Formuliere **W-Fragen** für die fehlenden Informationen:

Wie lange hat Elmo seinen Vogel?

Wo schläft die Elster?

W schläft der Vogel?

W..... badet er?

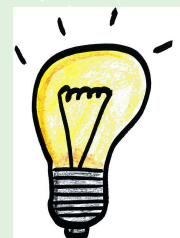
W trägt er die Nüsse?

- ② Schreibe die Sätze neu mit der fehlenden Information auf.

in seine Verstecke
im Hundnapf
seit 12 Jahren
im Küchenregal
im Haus

Genauere Angabe zu Ort und Zeit machen

Adverbiale Bestimmungen sind Satzglieder,
die uns **Informationen zu Ort und Zeit** des Geschehens nennen.
Es gibt verschiedene adverbiale Bestimmungen:



Adverbiale Bestimmung des Ortes antwortet auf die Frage

WO oder **WOHIN**

Wo schläft die Elster? Im Küchenregal

Adverbiale Bestimmung der Zeit antwortet auf die Fragen

WANN, **WIE LANGE** oder **SEIT WANN**.

Seit wann hat Elmo einen Vogel? seit 12 Jahren