

# AB, VERSUCH: Aufbau der Blüte

Biologie M 5

## ① Lies den Text.

### Aufbau von Blüten

Alle Blüten haben den gleichen Aufbau.

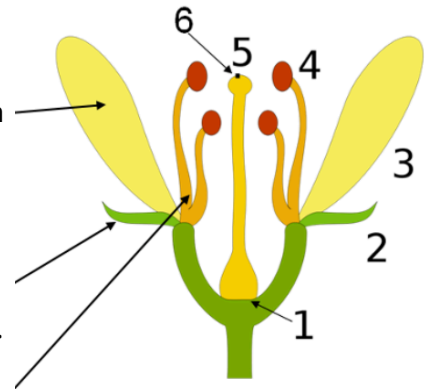
Du siehst zuerst die bunten Blätter, die heißen Kronblätter. Sie sollen durch die bunte Farbe, die Bienen anlocken. Dann können die Bienen die Pollen verteilen und es gibt noch mehr Blumen.

Ganz außen, klein und grün, sind die Kelchblätter. Die Kelchblätter schützen die Blüte, wenn sie noch eine Knospe ist.

Innen sind die gelben Staubblätter, diese haben oben den Pollen. Dies ist das männliche Blütenorgan. Das brauchen die Pflanzen zur Bestäubung, also Fortpflanzung.

Nun fehlt noch das weibliche Blütenorgan, wie bei uns Menschen. Das ist der Stempel, den du bei 5 sehen kannst, dieser ist Teil des Fruchtknotens, den du bei 1 siehst. Die Narbe ist bei Bild 6 zu sehen.

Die Pflanze braucht ihre Blüte und all die Organe darin zur Fortpflanzung.



<https://de.wikipedia.org/wiki/Kelchblatt> (2022)

## ② Ordne zu!

- |                    |  |
|--------------------|--|
| Die Staubblätter ● | ○ locken die Bienen durch ihre bunte Farbe an.         |
| Der Fruchtknoten ● | ○ schützen die Pflanze, wenn sie noch eine Knospe ist. |
| Die Kronblätter ●  | ○ ist das männliche Blütenorgan.                       |
| Die Kelchblätter ● | ○ ist das weibliche Blütenorgan                        |

## ③ Schreibe die Fachwörter mit der passenden Erklärung aus Aufbau 1 in den Biologie Vokabelheft.

- Schreibe so:

Staubblätter | männliches Blütenorgan



# AB, VERSUCH: Aufbau der Blüte

Biologie M 5

④ Sieh dir das Video zum Aufbau der Blüte an.



⑤ Beschrifte die Blüte.

Fruchtknoten 1x

Fruchtsknoten 1x

Kelchblatt 1x

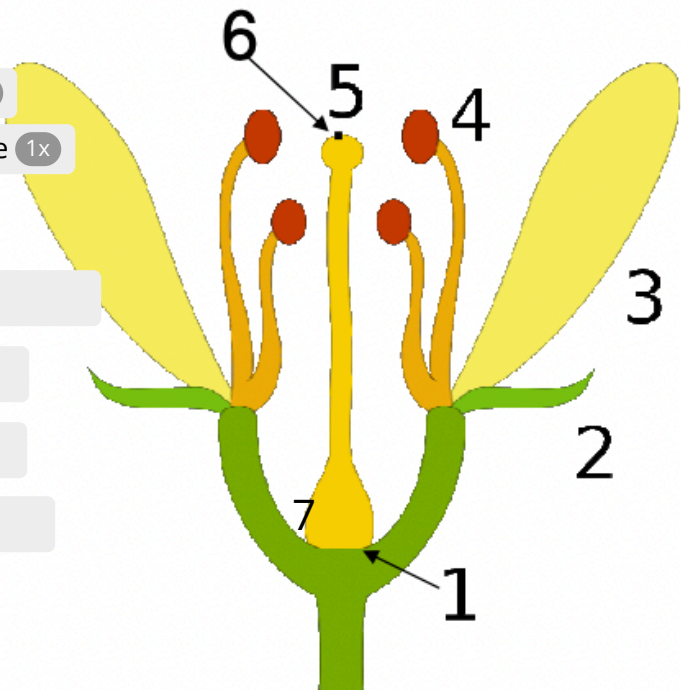
Kronblatt 1x

Narbe 1x

Staubblatt 1x

Stempel 1x

1. \_\_\_\_\_
2. \_\_\_\_\_
3. \_\_\_\_\_
4. \_\_\_\_\_
5. \_\_\_\_\_
6. \_\_\_\_\_
7. \_\_\_\_\_



<https://de.wikipedia.org/wiki/Kelchblatt> (2022)

