

Aufbau der Blütenpflanze

Biologie M 5

① **Trage** die Fachwörter an der richtigen Stelle **ein**. **Nutze** einen Bleistift.

das Blatt 1x

der Seitenspross 1x

der Spross 1x

die Blattachsel 1x

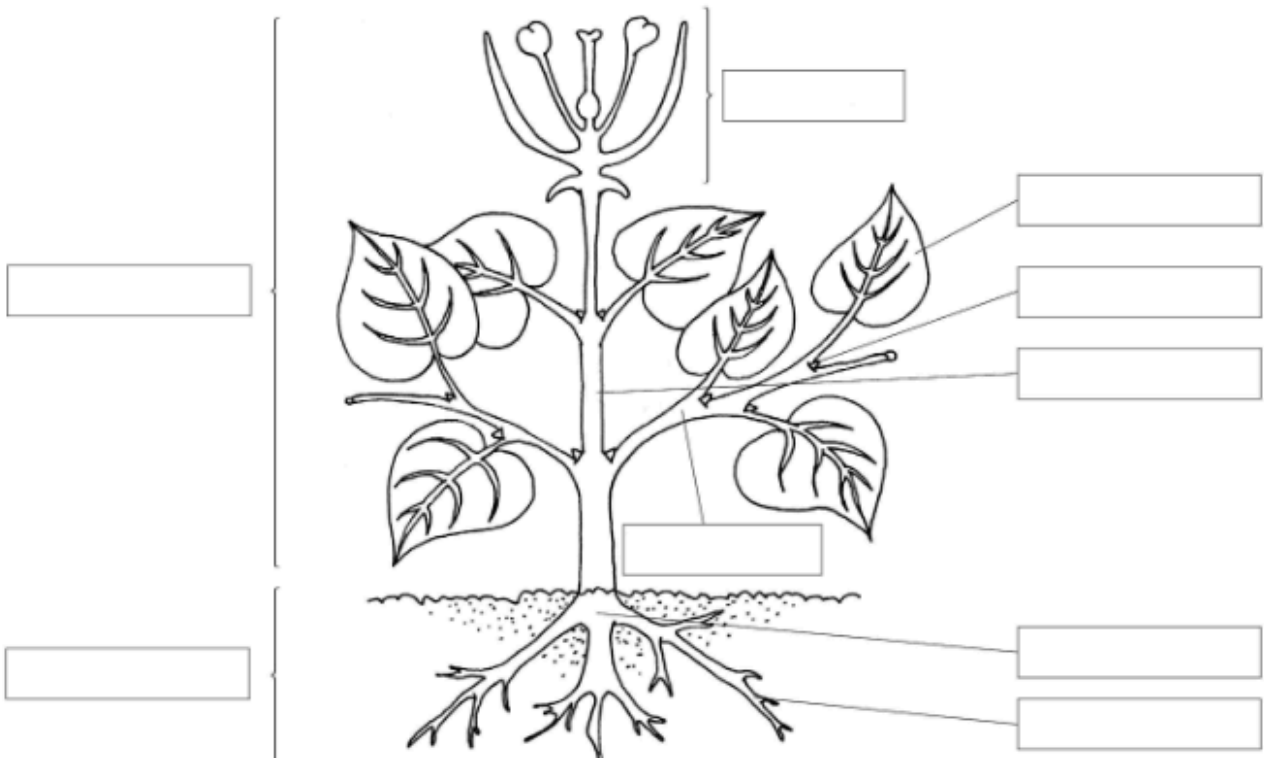
die Blüte 1x

die Hauptwurzel 1x

die Nebenwurzel 1x

die Sprossachse 1x

die Wurzel 1x



Aufbau der Blütenpflanze

② **Schau** dir als Hilfestellung das Video genau an **an**.
Du kannst das Video stoppen oder zurückspulen, wenn du das möchtest.

Grundbauplan - Grundorgane von Blütenpflanzen mit den jeweiligen Funktionen

Der Aufbau einer Blütenpflanze wird mit den Organen Blüte, Sprossachse, Laubblätter, Hauptwurzel und Seitenwurzel einfach für die Mittelstufe erklärt.



YouTube-Video

Link: https://youtu.be/ngCg_ucW-eY



Bereitgestellt von: SNE
Stand: 22.08.2022

Lizenzhinweise: <https://editor.mnweg.org/friedenschule-osnabruck/dokument/aufbau-der-bluetenpflanze>



Aufbau der Blütenpflanze

Biologie M 5

- ③ In dem Video hast du auch etwas über die Aufgaben / die Funktionen der einzelnen Organe gelernt. **Ordne** die Aufgaben **zu**.

Die Sprossachse	1	<input type="radio"/>	nehmen Nährstoffe und Wasser auf.
In den Blättern	2	<input type="radio"/>	verankert die Pflanze im Boden.
Die Blüte	3	<input type="radio"/>	gibt Stabilität und transportiert Nährstoffe in beide Richtungen.
Die Nebenwurzeln	4	<input type="radio"/>	findet die Photosynthese und die Transpiration statt.
Die Hauptwurzel	5	<input type="radio"/>	dient der Fortpflanzung und hier entsteht oft eine Frucht.

- ④ **Suche** dir eine:n Lernpartner:in für eine Gruppenarbeit **aus**. **Wähle** eine der folgenden *Forscherfragen* **aus**, **recherchiere** und **bereite** eine kurze Präsentation vor der Projektgruppe **vor**.

- 1) Welche Aufgabe haben die **Wurzelhärchen** an den Wurzeln?
- 2) Wie funktioniert der **Transport** in der Sprossachse?
- 3) Was passiert bei der **Photosynthese**?
- 4) Was sind **Spaltöffnungen** beim Blatt und wozu braucht das Blatt diese?

⑤ *Spezialaufgabe zum Nachdenken*

In vielen Wüsten wachsen Kakteen. Sie können in ihrer mit Blattdornen besetzten Sprossachse viel Wasser speichern.

- **Beschreibe** die Besonderheiten der Grundorgane beim Kaktus.
- **Stelle** Vermutungen **an**, welche Aufgabe die vielen Dornen an der Sprossachse haben.
- **Erkläre**, warum diese besondere Form gerade in der Wüste vorteilhaft ist.

