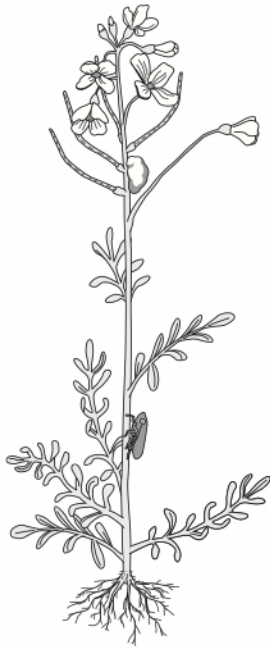


AB: Die Organe der Blütenpflanze im Vergleich

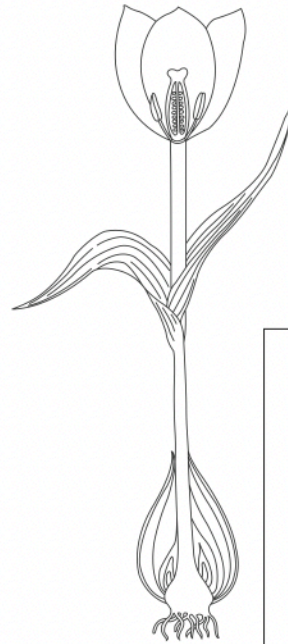
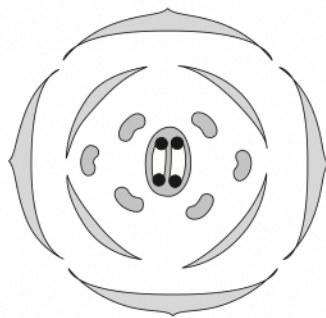
Biologie E

Die Organe von Blütenpflanzen im Vergleich

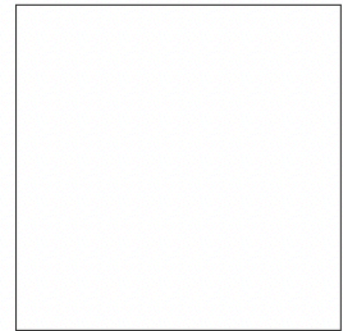
Das Wiesenschaumkraut hat weiße bis zart-violette Blüten und ist wie der Ackersenf ein Kreuzblütengewächs. Es blüht von Ende März bis Juni in großer Zahl auf feuchten Wiesen, die dadurch rosa eingefärbt erscheinen. Die Tulpe ist aufgrund ihrer leuchtenden Blüten eine beliebte Gartenpflanze. Damit die Tulpe im Frühjahr blüht, wird sie bereits im Herbst als Tulpenzwiebel eingepflanzt.



Wiesenschaumkraut



Tulpe



| Pflanzenorgane | Wiesenschaumkraut | Tulpe |
|----------------|-------------------|-------|
| a) | | |
| b) | | |
| c) | | |
| d) | | |

Als Kopiervorlage für den eigenen Unterrichtsgebrauch freigegeben. Ernst Klett Verlag GmbH, Stuttgart 2013 259 NATURALB_1049114



AB: Die Organe der Blütenpflanze im Vergleich

Biologie E

- ① Das Wiesenschaumkraut und die Tulpe haben die gleichen Pflanzenorgane, die sich jedoch in ihrem Aufbau unterscheiden. Betrachte die beiden Pflanzen in der Abbildung oben. Benenne in Spalte 1 der Tabelle die Pflanzenorgane und beschreibe in Spalte 2 und 3 das Pflanzenorgan beim Wiesenschaumkraut und bei der Tulpe.
- ② Stelle ein Legebild einer Tulpenblüte her und klebe es mit selbstklebender Plastikfolie in dein Heft. Vergleiche nochmals genau den Bau der Tulpenblüte mit dem Bau der Blüte eines Kreuzblütengewächses und zeichne das Blütendiagramm der Tulpe in den Kasten in der Abbildung oben ein.
- ③ Das Wiesenschaumkraut hat seinen Namen von schaumigen Ansammlungen, in denen die Schaumzikadenlarve lebt. Stelle Vermutungen an, warum die Schaumzikade und auch ihre Larve auf dem Wiesenschaumkraut leben. Schreibe deine Vermutungen in dein Heft. Markiere in der Abbildung die Schaumzikade und ihre Larve farbig

