

AB: Merkmale von Säugetiere

Biologie M 5

Entspannt liegt die Katze auf der Seite und säugt ihre Jungen mit Milch. Das kennt man auch von Hunden, Kaninchen und vielen anderen Tieren. Was verbindet all diese Tiere zur Gruppe der Säugetiere?

Fortpflanzung

Bei der Paarung begatten männliche Säugetiere die weiblichen Säugetiere. Die Männchen geben ihre Samenzellen ab, die die Eizellen der Weibchen befruchten. Da dieser Vorgang im Körper stattfindet, nennt man ihn innere Befruchtung. Die Jungtiere entwickeln sich bis zur Geburt im Körper der Weibchen.

Säugen

Säugetiere gebären lebende Jungtiere. Nach der Geburt werden die Jungtiere von ihren Müttern mit Milch gesäugt. Die Milch wird in speziellen Milchdrüsen gebildet, die in Milchgänge münden und schließlich in einer Zitze enden. Die Milch enthält viele wichtige Nährstoffe wie Eiweiße, Zucker, Fette und Stoffe, die das Wachstum der Jungtiere fördern.

Körperbau

Säugetiere besitzen ein innen liegendes Skelett mit einer stützenden Wirbelsäule. Abhängig von ihrer Lebensweise können Säugetiere mit ihren vier Gliedmaßen laufen, klettern, graben, schwimmen oder fliegen. Das Gebiss ist an die Ernährung angepasst. Hunde und Katzen sind Fleischfresser. Kühe und Pferde dagegen gehören zu den Pflanzenfressern. Die meisten Jungtiere von Säugetieren besitzen vor dem Zahnwechsel zunächst ein Milchgebiss.

Körperbedeckung

Die Haut der Säugetiere ist behaart. Auch Wale und Delfine haben an der Schnauze noch wenige Haare. Zwischen den Fellhaaren entsteht ein Luftpolster. Dadurch wird der Wärmeverlust verringert. Säugetiere haben eine gleichbleibend hohe Körpertemperatur unabhängig von der Umgebungstemperatur. Daher werden sie als gleichwarm bezeichnet.

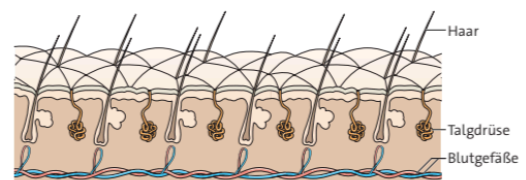
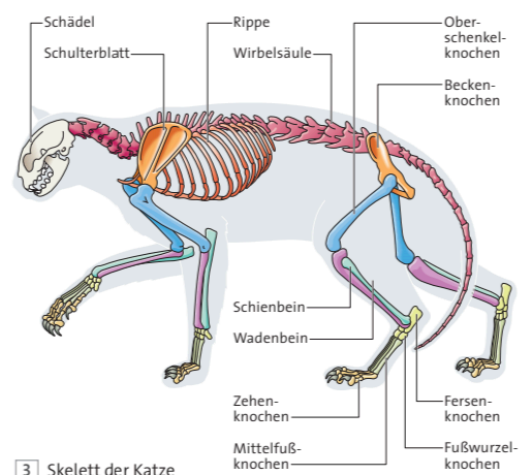
Atmung

Säugetiere atmen mithilfe von Lungen. Hier erfolgt der Gasaustausch: Das Blut nimmt Sauerstoff auf und gibt Kohlenstoffdioxid ab.

Typische Merkmale

Einige der genannten Merkmale finden sich auch bei anderen Wirbeltieren. Allerdings haben nur Säugetiere ein Fell und säugen ihre Jungtiere mit Milch.

Säugetiere bringen lebende Jungtiere zur Welt. Diese säugen sie mit Milch. Säugetiere sind gleichwarm und haben ein Fell.



Cornelsen: Natur&Technik (2019)

