

GN: Pflanzen

Biologie

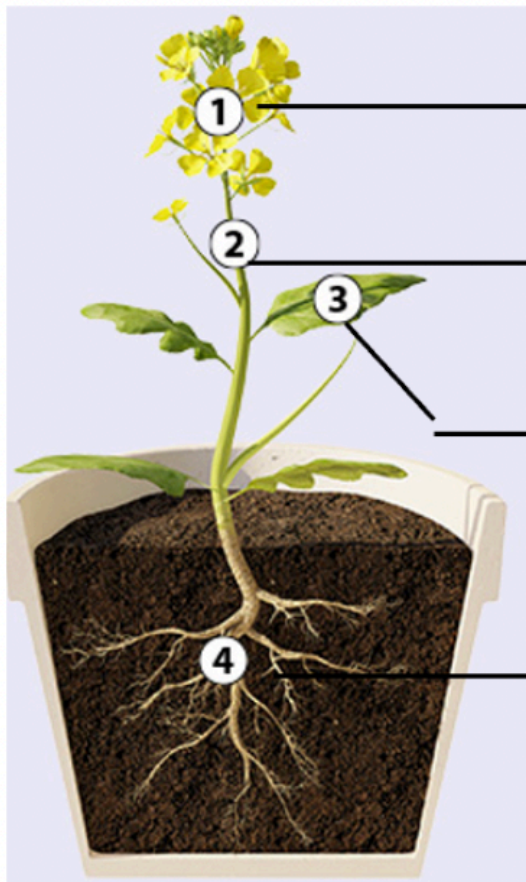
Name Lernpartner/in:

Name Lernbegleiter/in:

Datum:

① Beschrifte die Blütenpflanze auf den Linien der Zahlen.

/ 4



Aus dieser entwickeln sich Früchte und Samen.

leitet Wasser und Nährstoffe, wie eine Autobahn, von der Wurzel zu den Blättern.

Bilden Nährstoffe, die die Pflanze zum Wachsen benötigt.

hält die Pflanze sich in der Erde fest.

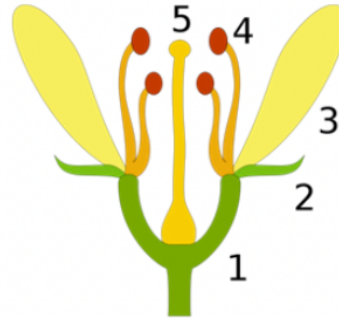
② Welche Funktionen haben die Grundorgane der Blütenpflanze? Die Funktionen stehen bereits in dem Kästchen, nun schreibst du das passende Grundorgan darunter.

/ 4



③ **Kreuze an! Eine Blüte besteht aus:** / 5

- Kronblätter
- Narbe
- Staubblätter
- Nadelblätter
- Fruchtknoten



④ **Ordne zu!**

/ 4

- | | |
|--------------------|--|
| Die Kronblätter ● | <input type="radio"/> ist das weibliche Blütenorgan. |
| Die Kelchblätter ● | <input type="radio"/> schützen die Pflanze, wenn sie noch eine Knospe ist. |
| Die Staubblätter ● | <input type="radio"/> locken die Bienen durch die bunte Farbe an. |
| Der Fruchtknoten ● | <input type="radio"/> ist das männliche Blütenorgan |

⑤ **Wie funktioniert die Fremdbestäubung? Beschreibe.**

/ 3

Du hast von 20 Punkten erreicht (bestanden bei 16 Punkten).

bestanden nicht bestanden

Datum/Kürzel:

