



# Angebote erstellen, durchführen und erkunden

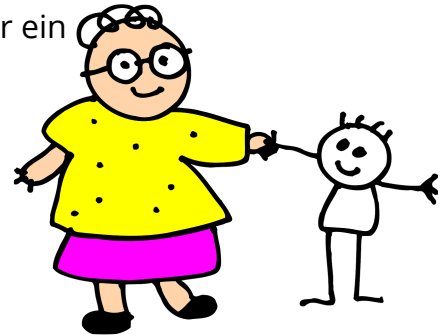
AES 9

1) Entwickelt gemeinsam (zu zweit oder zu dritt) entweder ein

**Lern- und Entwicklungsangebot für Kinder**

oder ein

**Aktivierungsangebot für ältere Menschen.**



Nutzt hierfür alle eure Erkenntnisse und Erfahrungen aus der Bearbeitung des Pakets.

Einige Fragen können euch bei der Entwicklung des Angebots hilfreich sein:

- Was ist für die Entwicklung von Kindern notwendig?
- Was muss beim Spielen mit Kindern berücksichtigt werden?
- Worauf legen ältere Menschen besonders Wert?
- Wie kann man ältere Menschen unterstützen?
- Welche Möglichkeiten gibt es grundsätzlich, mit jüngeren/älteren Menschen in Kontakt zu kommen?

Beschreibt eure Idee in ganzen Sätzen.

---

---

---

---

---

---

---

---

---

---



## 2) Erprobt euer Angebot in einer Einrichtung eurer Wahl.

Dokumentiert euer Vorgehen mithilfe von Bildern.

Name der Einrichtung:

Kontaktperson:

Durchführungsdatum:

## 3) Dokumentiert euer Angebot

Erstellt einen Bericht über die Durchführung.

Verwendet hierzu die Bilder und schreibt erklärende Texte dazu.

Eure Dokumentation sollte enthalten:

- Tagesbericht
- Fotos eurer Erlebnisse und eurer Arbeit

## 4) Bewertet euer Angebot

Schreibt eine Reflexion über euer Angebot.

Folgende Punkte könnt ihr dabei betrachten:

- Wie ist das Angebot angekommen?
- Was lief gut?
- Was könntet ihr das nächste Mal besser machen?
- Wie zufrieden seid ihr mit eurem Angebot?

# Angebote erstellen, durchführen und erkunden

AES 9

In unserer Gesellschaft gibt es für besonders junge Menschen (Kinder) und für besonders alte Menschen (Senioren) spezielle Angebote. Bei Kindern spricht man von Lern- und Entwicklungsangeboten, da diese ja noch viel zu lernen haben. Bei Senioren hingegen spricht man von Aktivierungsangeboten. Hier ist es wichtig, bestehende Fähigkeiten und die Gesundheit zu erhalten. Gemeinsam ist beiden Generationen, dass sie häufig auf Hilfe und Unterstützung von anderen angewiesen sind.

Diese Angebote können nach verschiedenen Bereichen bewertet werden:

## Essen und Trinken

- Getränke- und Speiseangebot
- Organisation der Mahlzeiten
  - Wahlmöglichkeiten
- Mitbestimmungsmöglichkeiten

## Sauberkeit /Sicherheit

- Sauberkeits- und Hygieneregeln
- Kleidung des Personals
- Verwahrung persönlicher Gegenstände

## Aktivitäten

- Beschäftigungs- und Freizeitaktivitäten
- Qualität der Angebote

## Ausstattung

- Umfang und Ausstattung der Gemeinschaftsräume
- Gestaltung der Einrichtung (Farben, Pflanzen, Bilder, Helligkeit)
- Möglichkeiten des persönlichen Rückzugs

## Standort

- Lage der Einrichtung
- Anbindung an öffentliche Verkehrsmittel
- Grünanlagen
- Geschäfte

## Umgang

- Umgangston und Umgangsformen
- Konfliktlösestrategien
- Umgang mit Gästen

### ① Arbeitet zu zweit.

Wählt verschiedene Bewertungsbereiche aus, die eurer Meinung nach besonders wichtig sind (mindestens 3 verschiedene Bereiche).

Erstellt dann einen Bewertungsbogen und erkundet gemeinsam zwei verschiedene Einrichtungen.

Führt dort jeweils eine Bewertung mithilfe eures Bewertungsbogens durch.

Vergleicht eure Erfahrungen mit einem anderen Team.

Kriterien	Bemerkungen	Bewertung
Ist die Einrichtung an den Nahverkehr angebunden?	Bushaltestelle direkt vor Eingang	😊 😐 😞

So kann ein Bewertungsbogen aussehen

