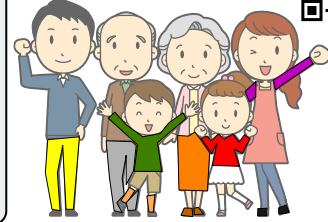


Formen des Zusammenlebens

AES 10

💡 **Nanu, wer lebt denn hier?**

Wer mit wem zusammen lebt, hat sich im Laufe der Zeit stark verändert. Früher haben oft mehrere Generationen in einem Haus gewohnt. Eine Zeit lang waren dann Kleinfamilien die typische Form des Zusammenlebens. Heutzutage gibt es viele Patchworkfamilien und eine große Anzahl an verschiedenen, teils auch sehr kreativen, Formen des Zusammenlebens.



- ① Finde unter dem Link die Definitionen der verschiedenen Formen des Zusammenlebens heraus und schreibe sie knapp auf.

Kernfamilie

Ein-Eltern-Familie

Großfamilie

Patchwork-Familie

Regenbogenfamilie

Pflegefamilie

Herkunftsfamilie

Wahlfamilie

Single

Partnerschaft

