

GN: Funktionen M 7 (B)

Mathematik Funktionen M 7

Name Lernpartner/in:

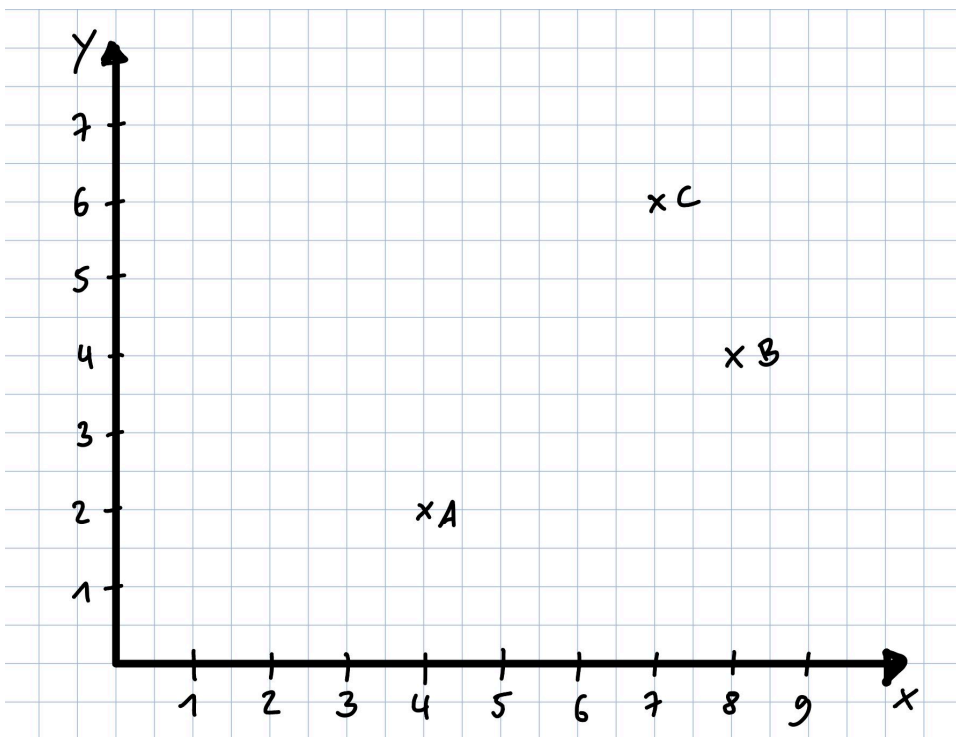
Name Lernbegleiter/in:

Datum:

- ① A) Lies aus dem Koordinatensystem die eingetragenen Punkte **A**, **B** und **C** ab und trage / 6 sie hier ein.

A (|) B (|) C (|)

B) Trage die Punkte **D** (3|5), **E** (8|1) und **F** (6|4) in das Koordinatensystem ein.



- ① Erkläre anhand des Beispiels, was man unter einer Zuordnung versteht.

/ 2

Lernpartner	Haustier
Marc	Hund
Anna	Hase
Leon	Katze

Tab. 1





GN: Funktionen M 7 (B)

Mathematik Funktionen M 7

- ② Kreuze an, ob die folgenden Zuordnungen **proportional** oder **umgekehrt proportional** (antiproportional) sind. / 5

Beispiel	Proportional	Umgekehrt proportional
Beim Kauf eines Apfelsafts zahle ich 0,90€. Kaufe ich gleich einen ganzen Karton mit zwölf Säften, zahle ich 10,80€.		
Wenn ich mit dem Auto durchschnittlich 80 km pro Stunde fahre, benötige ich 10,5 h zum Urlaubsziel. Fahre ich im Durchschnitt 120 km pro Stunde, benötige ich nur 7 h.		
Ein Gärtner benötigt für einen großen Garten 21 Tage. Wenn ihm noch zwei Kollegen zur Seite stehen, ist der Garten schon in 7 Tagen fertig.		
Wenn ich mit dem Auto durchschnittlich 80 km pro Stunde fahre, lege ich in 5 Stunden einen Weg von 400 km zurück. Fahre ich im Durchschnitt 120 km pro Stunde, schaffe ich eine Strecke von 600 km.		
Der Hausmeister möchte eine Halle mit 310 Stühlen bestuhlen. Je mehr Stühle er in jede Reihe stellt, desto weniger Reihen gibt es insgesamt.		

- ③ Erstelle ein vollständiges Koordinatensystem auf einem extra Blatt. Trage die Daten aus der Wertetabelle ein und verbinde die Punkte miteinander. / 7
Achte auf eine saubere Darstellung.

Um welche Art der Zuordnung handelt es sich?

Pferdefutter						
Anzahl der Pferde	1	2	3	4	5	6
Karotten pro Tag	4	8	12	16	20	24



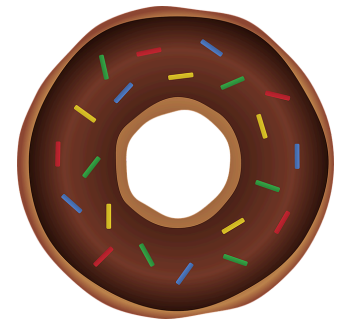
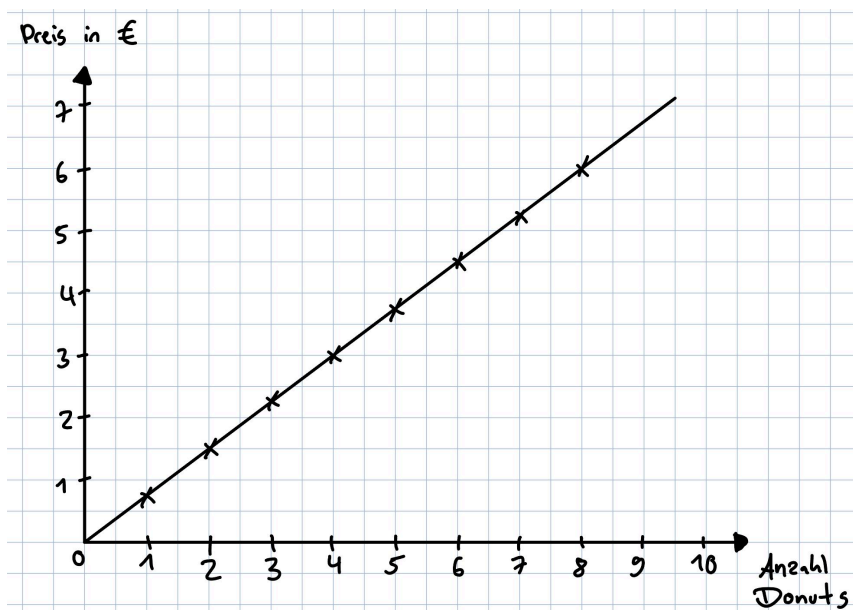
④ Lies aus der Grafik die gesuchten Werte ab, um die folgenden Fragen zu beantworten. / 4

1) Wie viel kosten 6 Donuts?

2) Wie viel kosten 3 Donuts?

3) Wie viele Donuts kannst du kaufen, wenn du 5,00 € im Geldbeutel hast? St.

4) Wie viel Geld hast du dann noch übrig?



⑤ Löse die Aufgaben mit Hilfe des Dreisatzes auf einem extra Blatt. Achte dabei auf die korrekte Schreibweise eines Dreisatzes. / 6

a) Am Wochenmarkt zahlt man für 12 Gurken 13,20 €. Du möchtest für eine große Grill-party 5 Gurken kaufen. Wie viel musst du dafür bezahlen?

b) Der Sportverein erhielt im Vorjahr bei 200 Mitgliedern Beiträge von insgesamt 5000 €. In diesem Jahr gibt es nach Neuanmeldungen 240 Mitglieder. Wie viel Geld erhält der Verein in diesem Jahr durch Mitgliedsbeiträge?

c) Vier Elektriker benötigen 27 Arbeitsstunden, um alle Anschlüsse im Neubau zu verlegen. Wie lange dauern die Arbeiten, wenn sich ein Elektriker krank meldet?

d) Auf der Geburtstagsparty wurde für 15 Gäste Würstchen mit Pommes eingeplant. Jeder sollte 3 Würstchen bekommen. 6 Gäste wollen kein Fleisch essen. Wie viele Würstchen könnte dann jeder der 9 anderen Gäste essen?

Du hast von 30 Punkten erreicht (bestanden bei 25 Punkten).



bestanden



nicht bestanden

Datum/Kürzel:

