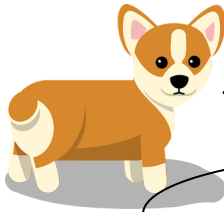
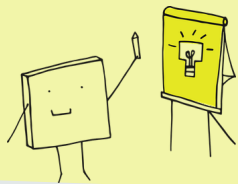


Grammar: The S-genitive



Hi there, I am **Looty**. I was one of Queen **Victoria's** dogs.

Hi, I'm Susan. I was Queen **Elizabeth's** first corgi.



Mit dem „**Genitiv-s**“ kannst du sagen,
zu wem jemand oder etwas gehört, indem du 's an die Person hängst:

Susan was **Elizabeth's** dog.

- ① **More royal dogs: Click on the QR code to find out the dog's name and who it belonged to.** Mehr königliche Hunde: Klicke auf den QR Code und finde den Namen des Hundes heraus und zu wem er gehörte.



Hi, I'm . I was
 dog.



Hi, I'm . I was

Achtung, es gibt **zwei Ausnahmefälle**. Schau dir das **Video** an und **vervollständige die Regel**.



Ausnahme 1: Wenn mehreren Personen etwas gehört und schon ein s am Ende des Wortes steht, setzt man nur noch ein Apostroph (') hinter das Wort, z.B.:

das Haus meiner Eltern =

Ausnahme 2: Das gleiche gilt für **Namen, die auf ein s enden**, z.B.:

der Hund von Julius =