

# AB: Inklusion

AES 9



## Inklusion

Der Begriff kommt vom lateinischen „includere“ = einschließen. Er beschreibt das Konzept einer Gesellschaft, in der jeder Mensch akzeptiert wird und gleichberechtigt sowie selbstbestimmt an dieser teilhaben kann – unabhängig von Geschlecht, Alter, Herkunft, Religion, Bildung, Behinderung oder sonstigen Merkmalen.



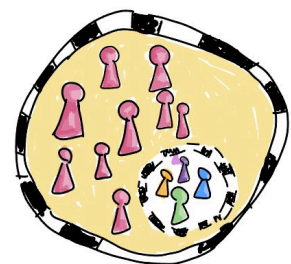
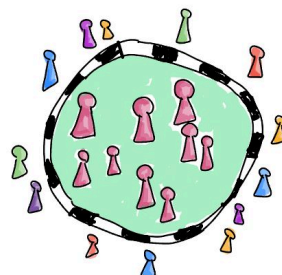
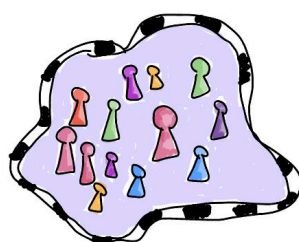
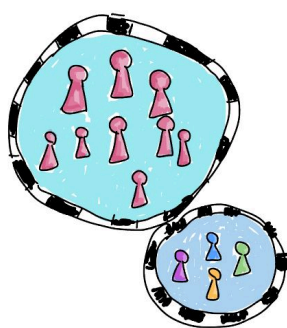
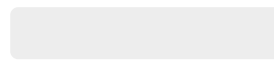
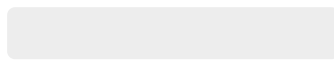
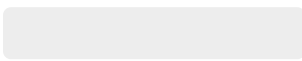
[Inklusion einfach erklärt](#)

- ① Sieh dir das Video zum Thema „INKLUSION“ an. Welche Aussagen treffen zu, welche sind falsch?

	richtig	falsch
Integration ist das gleiche wie Inklusion.	<input type="radio"/>	<input type="radio"/>
Ausgrenzung in einer Gesellschaft entsteht meist durch Bewertung.	<input type="radio"/>	<input type="radio"/>
Inklusion meint eine Gesellschaft der Vielfalt.	<input type="radio"/>	<input type="radio"/>
Barrierefrei bedeutet nur der Zugang zu Gebäuden.	<input type="radio"/>	<input type="radio"/>
Gelungene Inklusion wäre eine Ablehnung des Baus von Moscheen in Deutschland.	<input type="radio"/>	<input type="radio"/>
Menschen mit Behinderung fordern die volle gesellschaftliche Teilhabe.	<input type="radio"/>	<input type="radio"/>
Inklusion ist noch kein Menschenrecht.	<input type="radio"/>	<input type="radio"/>

- ② Inklusion ist das Gegenteil von Exklusion, aber auch mehr als Integration. Für welches Modell steht das jeweilige Schaubild? Ordne die Begriffe den Bildern zu:

**Exklusion - Separation (Trennen) - Integration - Inklusion.**



# AB: Inklusion

AES 9

- ③ Sieh dir das Video an und nenne die drei Punkte, die die UN-Behindertenrechtskonvention fordert.



[UN-Konvention](#)

Soziale Minderheiten, zum Beispiel Menschen mit einer Behinderung, sollen nicht nur vor Diskriminierung geschützt werden. Ihnen müssen auch die gleichen Chancen wie allen anderen ermöglicht werden. Alle Menschen sollen gleichberechtigt am gesellschaftlichen und politischen Leben teilhaben, so sieht es die UN-Behindertenrechtskonvention vor.

- ④ Nenne Beispiele aus deinem Leben, wo dir Inklusion begegnet oder Hilfsmittel, um Barrierefreiheit zu schaffen.

- ⑤ Inklusion bezieht sich gegenwärtig in erster Linie auf Menschen mit Behinderung. Jedoch können auch andere Personengruppen (z.B. Migranten) von Exklusion betroffen sein. Im alltäglichen Leben stehen diese Menschen oftmals vor großen Hürden. Überlege dir zwei Beispiele aus dem Alltag, die zeigen, wodurch solche Menschen ausgeschlossen sind und welche Barrieren (Hürden) ihnen begegnen können.

