



AB: Kopf

Deutsch Schreiben M 7



Beschreibung Gesichtsform

Beginne eine Personenbeschreibung immer von oben nach unten, damit der Leser dir gut folgen kann. Beginne also mit dem Kopf. Bevor du Details vom Gesicht beschreibst, lege erst die Gesichtsform fest. Sie ist das, was einem zuerst auffällt.

- ① Sieh dir das Video an und bestimme deine Gesichtsform. Mach dazu ein Foto und zeichne die Punkte und Linien ein.



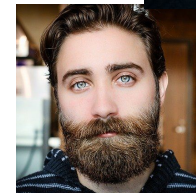
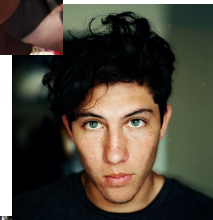
Meine Gesichtsform ist:

- ② Ordne die Gesichtsformen aus dem Video den Personen zu.

oval (1)

herzförmig (2)

rund (3)



- ③ Bestimme nun die Form des Kinns. Ordne passende Adjektive aus dem Kasten den Bildern zu.

spitz, länglich, eckig, breit, markant, muskulös, weich, rund



