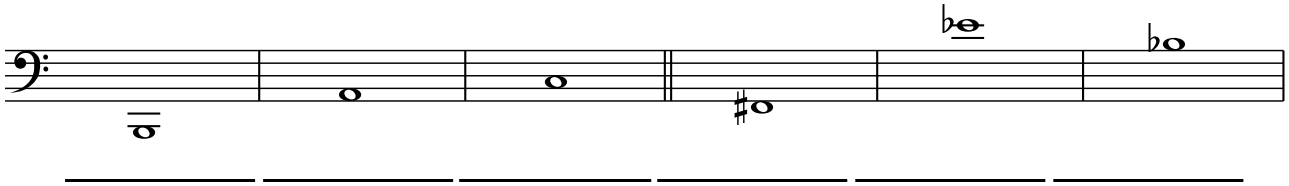




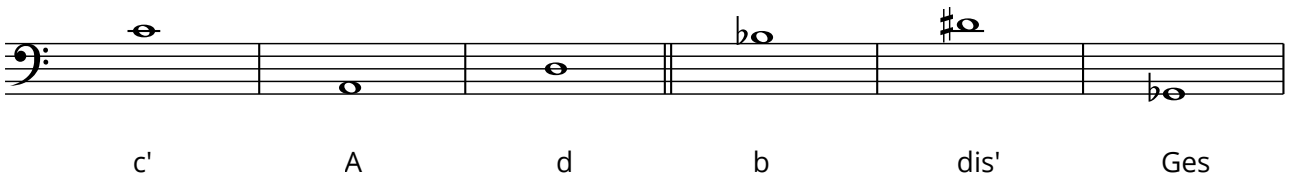
AB: LÖSUNG: Teste dein Wissen -1-

Musik JMLA Bronze

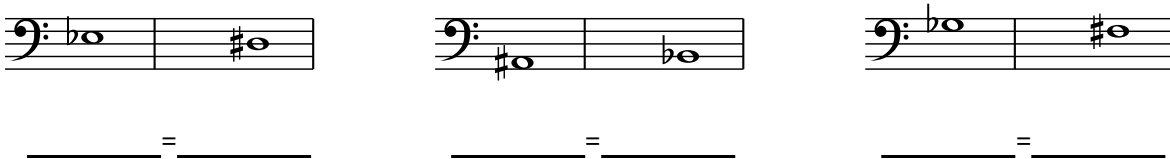
① Benenne die folgenden Noten mit ihren richtigen **Oktavbezeichnungen**.



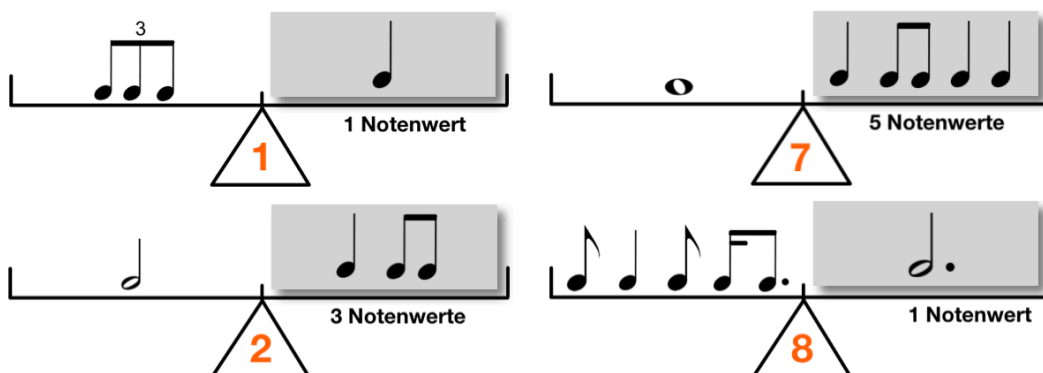
② Schreibe die angegebenen Noten in das Liniensystem. Achte auf die **Oktavbezeichnungen**.



③ Bilde zu den vorgegebenen Noten jeweils die **enharmonische Verwechslung**. Achte auf die **Oktavbezeichnungen**.



④ Bringe die **Rhythmuswaagen** ins Gleichgewicht. Achte auf die angegebenen Bedingungen.

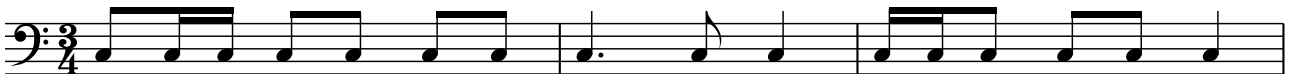




AB: LÖSUNG: Teste dein Wissen -1-

Musik JMLA Bronze

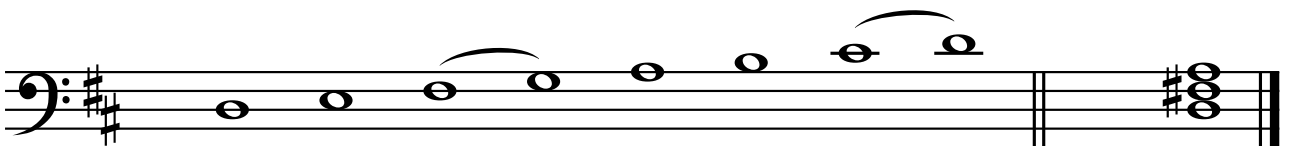
⑤ Bestimme jeweils die richtige **Taktart**.



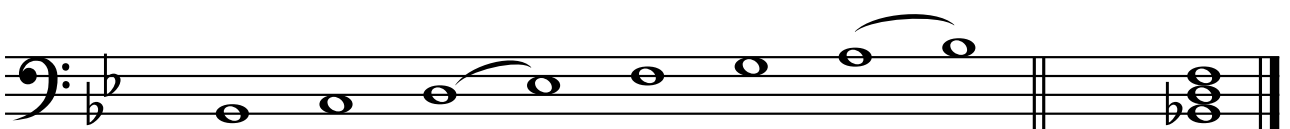
⑥ Schreibe die beiden **Dur-Tonleitern**.

- Zeichne zuerst den **Notenschlüssel** an den Anfang der Notenzeile.
- Schreibe dann die **Vorzeichen** der Tonart auf und notiere die Töne.
- Setze die **Halbtöne** an die richtige Stelle.
- Schreibe dann den **Dreiklang**.

D-Dur:



B-Dur:

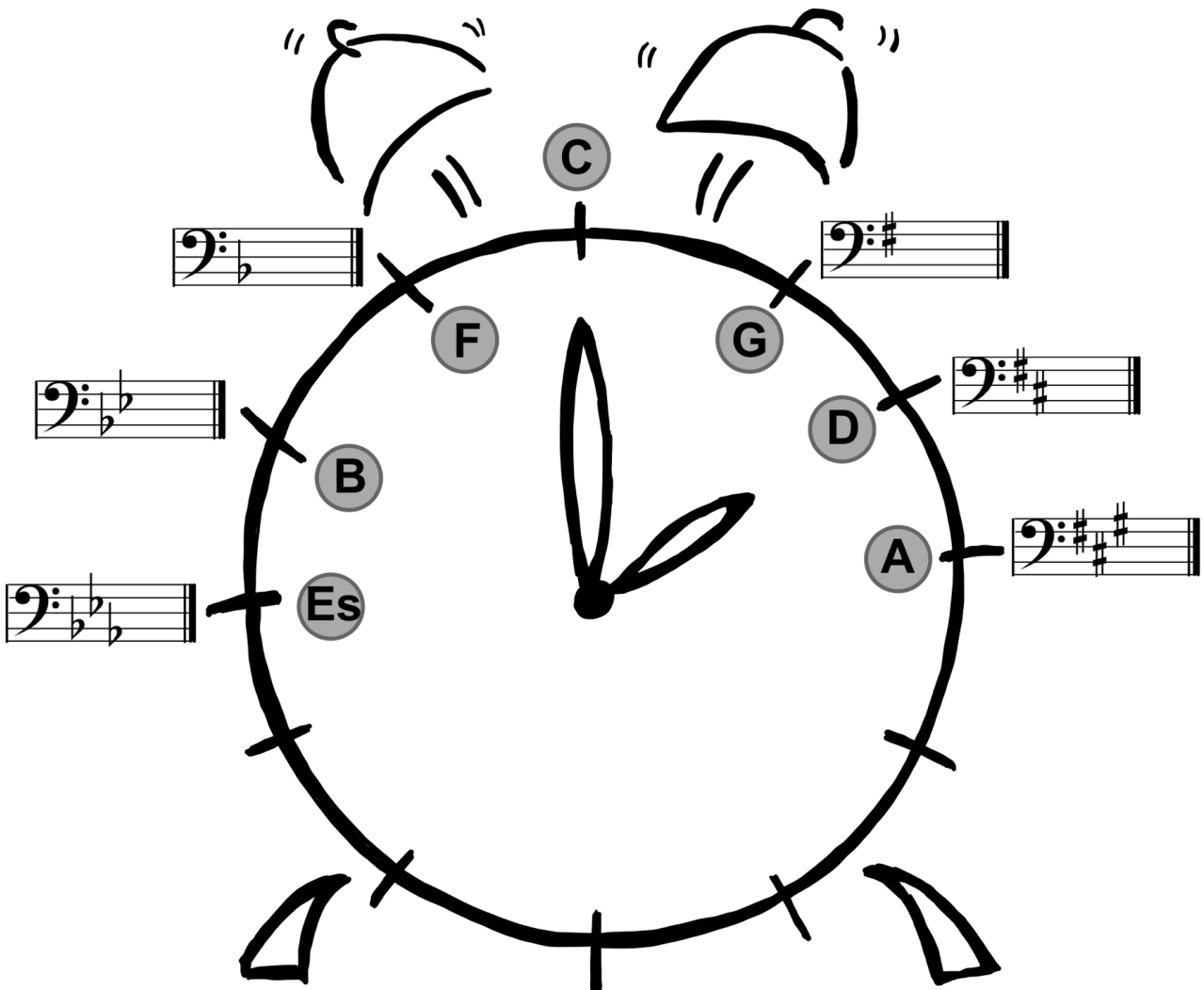




AB: LÖSUNG: Teste dein Wissen -1-

Musik JMLA Bronze

⑦ Fülle den **Quintenzirkel** richtig aus.





AB: LÖSUNG: Teste dein Wissen -1-

Musik JMLA Bronze

⑧ Bestimme die **Intervalle** in der Grobbestimmung.



Quinte



Septime



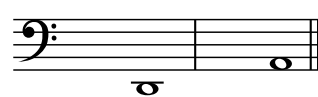
Terz



Sexte

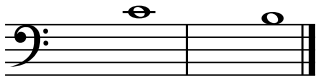


Quarte

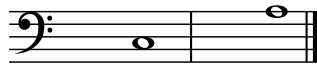


Quinte

⑨ Schreibe die geforderten **Intervalle**. Achte auf die angegebene Richtung.



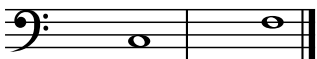
Sekunde (abwärts)



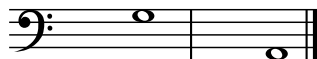
Sexte (aufwärts)



Quarte (abwärts)



Quarte (aufwärts)



Septime (abwärts)



Terz (aufwärts)

⑩ Übersetze die folgenden **musikalischen Fachausdrücke**.

Moderato = _____ Andante = _____ forte = _____

dolce = _____ Grave = _____ piano = _____

furioso = _____ Lento = _____ Presto = _____

maestoso = _____ mezzopiano = _____ serio = _____

tranquillo = _____ legato = _____ Vivace = _____

staccato = _____

