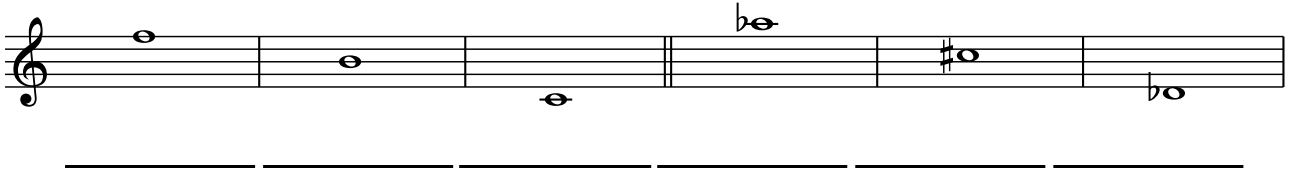




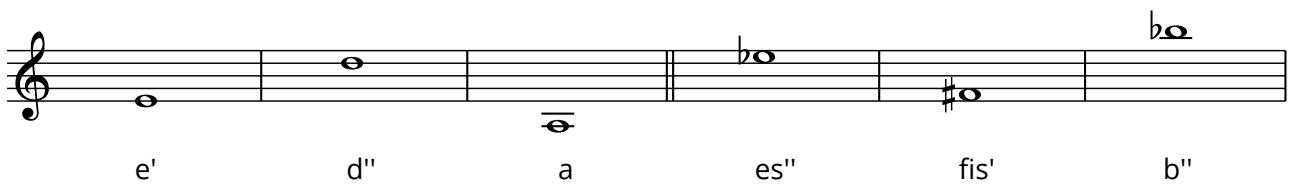
AB: LÖSUNG: Teste dein Wissen -2-

Musik JMLA Bronze

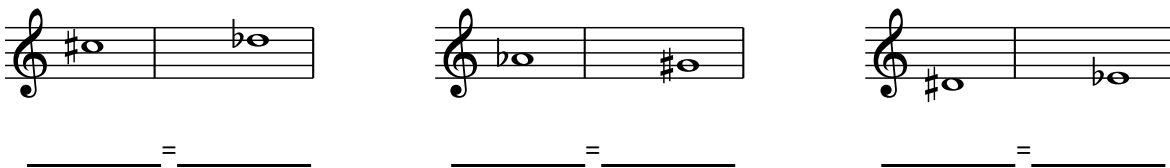
- ① Benenne die folgenden Noten mit ihren richtigen **Oktavbezeichnungen**.



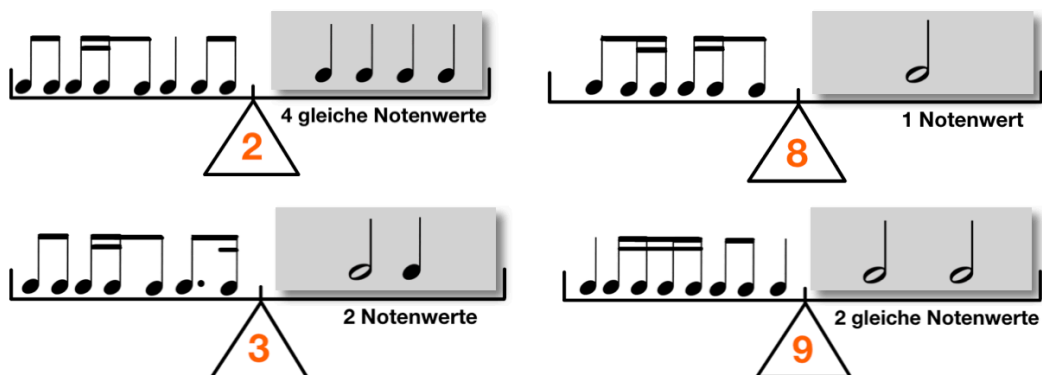
- ② Schreibe die angegebenen Noten in das Liniensystem. Achte auf die **Oktavbezeichnungen**.



- ③ Bilde zu den vorgegebenen Noten jeweils die **enharmonische Verwechslung**. Achte auf die **Oktavbezeichnungen**.



- ④ Bringe die **Rhythmuswaagen** ins Gleichgewicht. Achte auf die angegebenen Bedingungen.





AB: LÖSUNG: Teste dein Wissen -2-

Musik JMLA Bronze

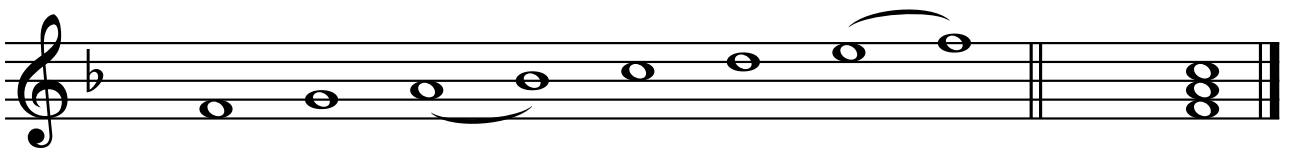
⑤ Bestimme jeweils die richtige **Taktart**.



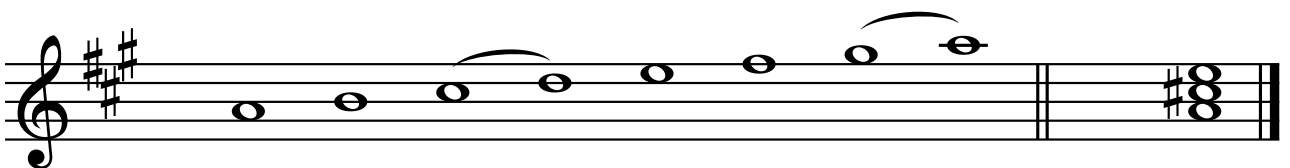
⑥ Schreibe die beiden **Dur-Tonleitern**.

- Zeichne zuerst den **Notenschlüssel** an den Anfang der Notenzeile.
- Schreibe dann die **Vorzeichen** der Tonart auf und notiere die Töne.
- Setze die **Halbtonschritte** an die richtige Stelle.
- Schreibe dann den **Dreiklang**.

F-Dur:



A-Dur:

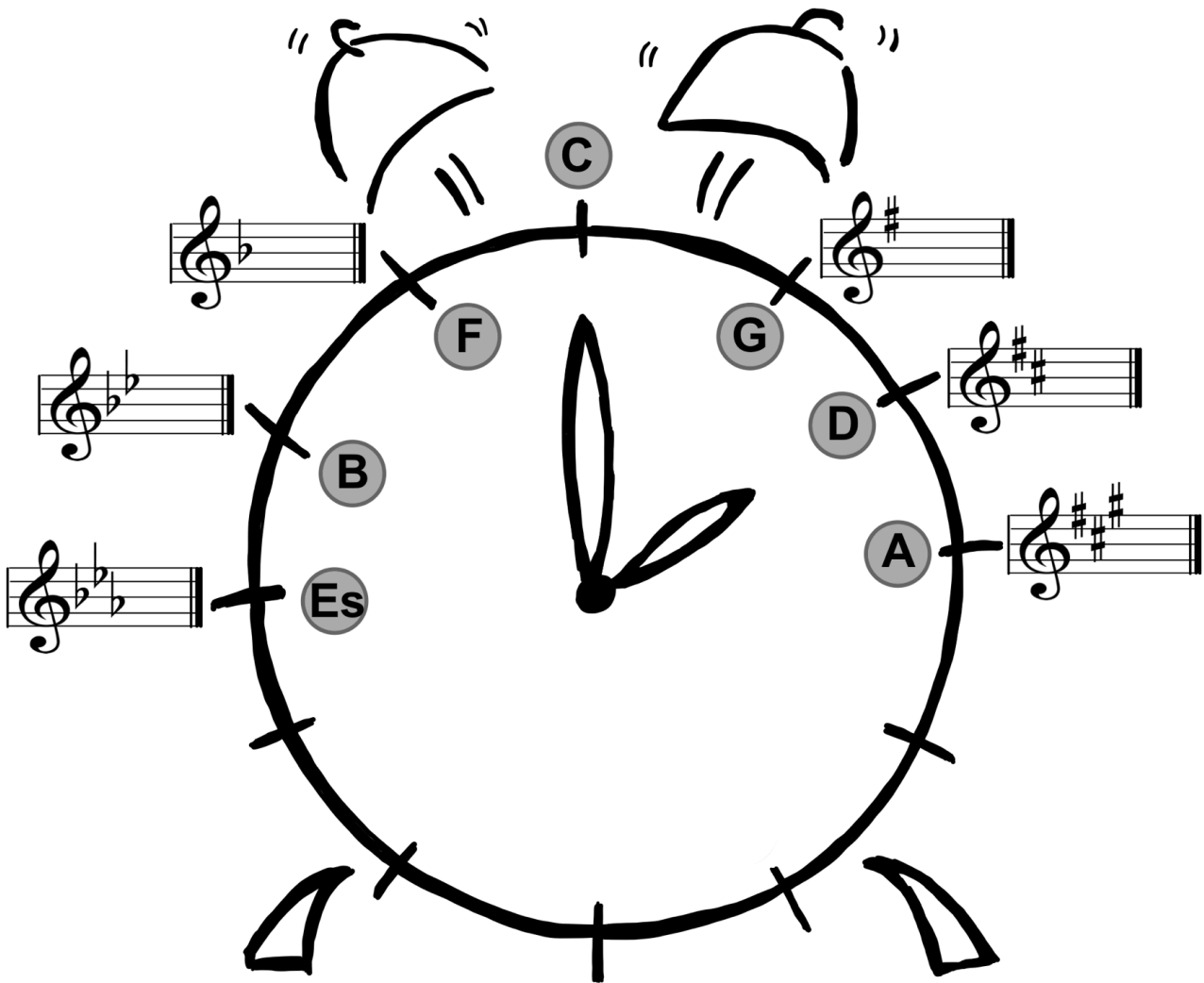




AB: LÖSUNG: Teste dein Wissen -2-

Musik JMLA Bronze

⑦ Fülle den **Quintenzirkel** richtig aus.

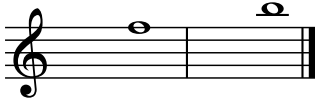




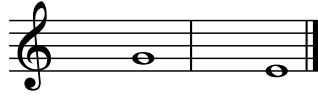
AB: LÖSUNG: Teste dein Wissen -2-

Musik JMLA Bronze

⑧ Bestimme die **Intervalle** in der Grobbestimmung.



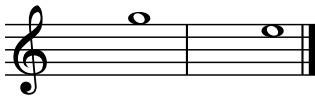
Quarte



Terz



Sexte



Terz

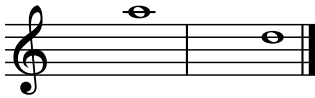


Quinte



Sekunde

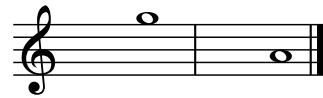
⑨ Schreibe die geforderten **Intervalle**. Achte auf die angegebene Richtung.



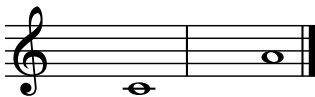
Quinte (abwärts)



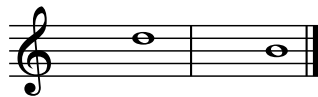
Sekunde (aufwärts)



Septime (abwärts)



Sexte (aufwärts)



Terz (abwärts)



Quarte (aufwärts)

⑩ Übersetze die folgenden **musikalischen Fachausdrücke**.

agitato = _____ pianissimo = _____

fortepiano = _____ Allegro = _____

Lento = _____ Presto = _____ forte = _____ Adagio = _____

crescendo = _____ cantabile = _____ dolce = _____

espressivo = _____ pomposo = _____ serio = _____

tenuto = _____ legato = _____

