



AB: LÖSUNG: Tonleitern schreiben

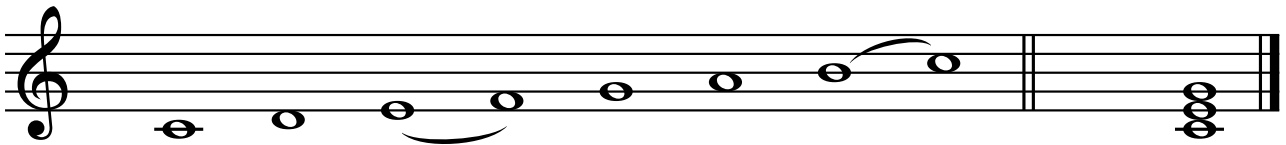
Musik JMLA Bronze

① Schreibe die angegebenen Dur-Tonleitern.

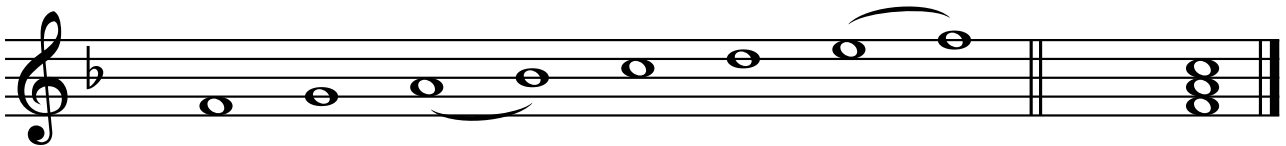
- Setze den **Notenschlüssel** an den Beginn der Zeile.
- Notiere die **Vorzeichen** der Tonart.
- Schreibe die **Töne** der Tonleiter über eine Oktave.
- Setze die **Halbtonschritte** richtig.
- Notiere zum Schluss den **Dreiklang**.



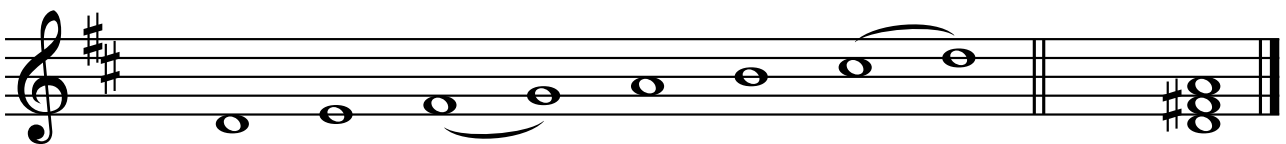
① **C-Dur:**



② **F-Dur:**



③ **D-Dur:**



Der Dreiklang braucht immer nochmal extra Vorzeichen!

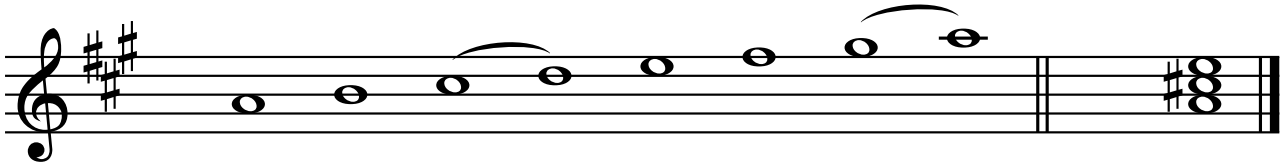




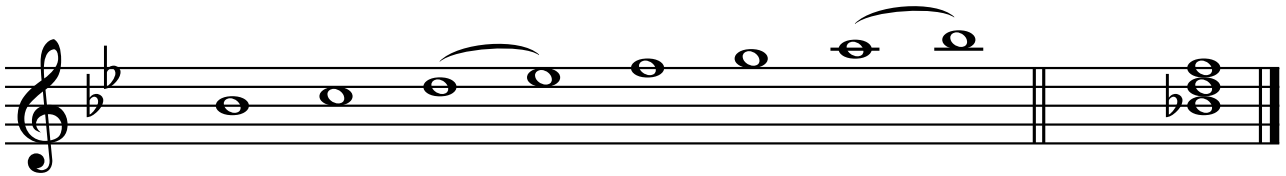
AB: LÖSUNG: Tonleitern schreiben

Musik JMLA Bronze

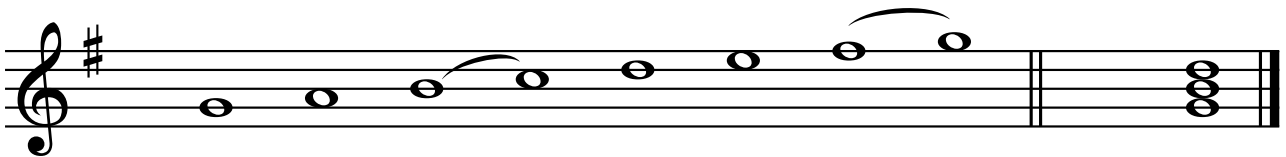
④ A-Dur:



⑤ B-Dur:



⑥ G-Dur:



⑦ Es-Dur:

