



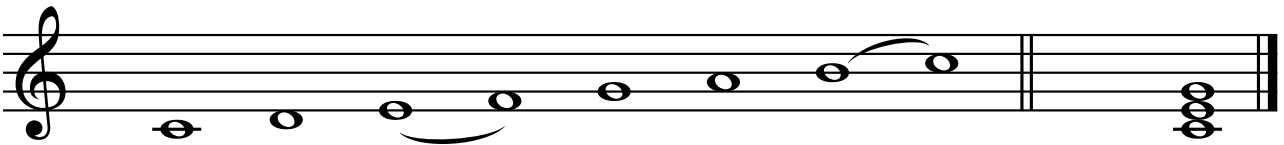
# AB: LÖSUNG: Tonleitern schreiben

Musik JMLA Bronze

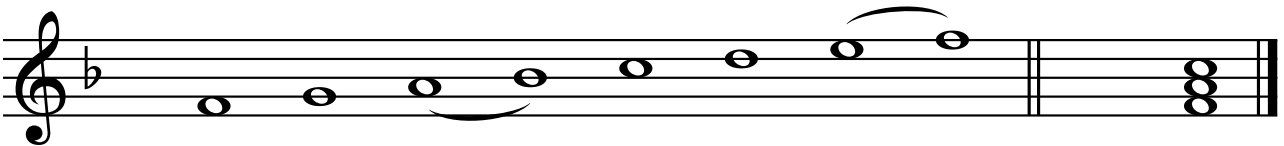
- ① Schreibe die angegebenen Dur-Tonleitern.
- Setze den **Notenschlüssel** an den Beginn der Zeile.
  - Notiere die **Vorzeichen** der Tonart.
  - Schreibe die **Töne** der Tonleiter über eine Oktave.
  - Setze die **Halbtöne** richtig.
  - Notiere zum Schluss den **Dreiklang**.



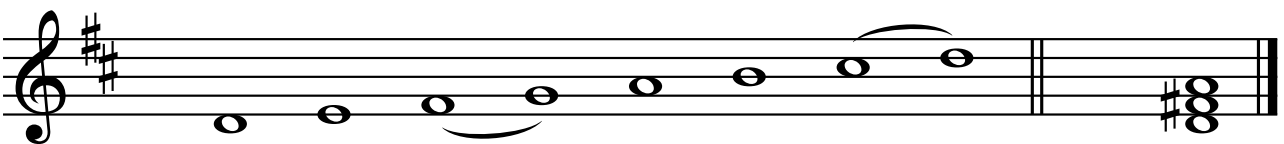
① **C-Dur:**



② **F-Dur:**



③ **D-Dur:**



Der Dreiklang braucht immer nochmal extra Vorzeichen!

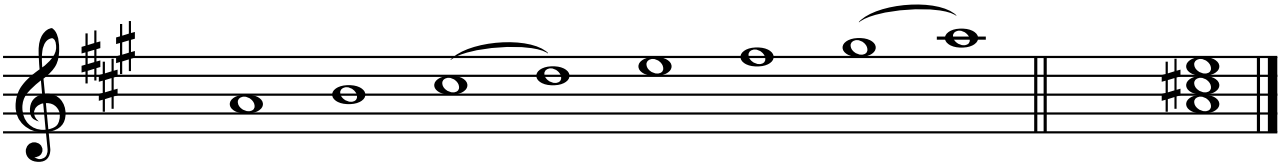




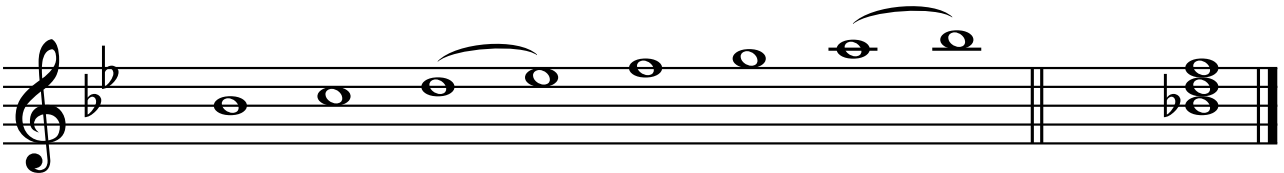
# AB: LÖSUNG: Tonleitern schreiben

Musik JMLA Bronze

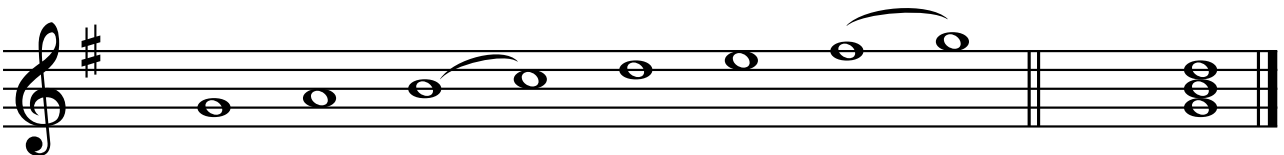
## ④ A-Dur:



## ⑤ B-Dur:



## ⑥ G-Dur:



## ⑦ Es-Dur:

