

Wann wird das Plusquamperfekt verwendet?

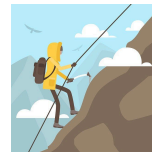
1. Das Plusquamperfekt drückt aus, dass etwas in der **Vergangenheit** geschehen ist.
2. Es wird verwendet, wenn ein Ereignis **vor einem anderen Ereignis** in der Vergangenheit liegt.
3. Möchte man **aufeinanderfolgende Ereignisse** in der Vergangenheit wiedergeben, drückt man das **frühere** Ereignis mit dem **Plusquamperfekt** und das spätere mit dem **Präteritum oder Perfekt** aus.

Zum Beispiel: Sie hatte ihre Hausaufgaben gemacht, bevor sie ins Schwimmbad ging.
Plusquamperfekt -, - Präteritum

Weitere Beispiele:

Wir hatten eine Bergwanderung gemacht (**Plusquamperfekt**), bevor wir in der Almhütte etwas gegessen haben (**Perfekt**).

Als wir endlich am Berggipfel ankamen (**Präteritum**), war die Sonne bereits untergegangen (**Plusquamperfekt**).



Inputfilm
Plusquamperfekt

Wie wird das Plusquamperfekt gebildet?

1. Das Plusquamperfekt wird so gebildet:
Hilfsverb 'haben/sein' im Präteritum + Verb mit 'ge-' (Partizip II).
2. Das Hilfsverb muss zunächst **konjugiert** und in die **Vergangenheit** gesetzt werden. Das Partizip II (Verb mit ge-) bleibt immer **unverändert**.

Merke:

Das Partizip II steht meist am Ende des Satzes.

Tim **hatte** **den Schlüssel von Mila** **gefunden.**

Hilfsverb haben bzw. sein
(im Präteritum, konjugiert)

Verb mit ge-
(Partizip II)

Personalpronomen	Hilfsverb	Partizip II (Verb mit ge-)
ich	hatte	gefunden
du	hattest	gefunden
er, sie, es	hatte	gefunden
wir	hatten	gefunden
ihr	hattet	gefunden
sie	hattem	gefunden



Verben der **Bewegung** werden in der Regel mit dem Hilfsverb **sein** gebildet. Zum Beispiel:

ich **war** gelaufen
du **warst** gerannt
er **war** geschwommen
wir **waren** gesprungen
ihr **wart** gejoggt
sie **waren** gekrabbelt