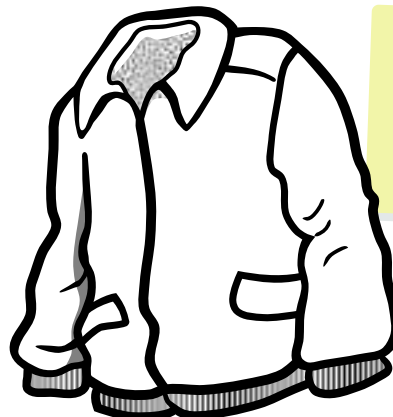


AB, INFO: Prozentsatz

Mathematik Prozent M 8

Folgendes Angebot findest du beim Winterschlussverkauf in einem Kleidungsgeschäft:



Statt 200 €
jetzt 80 €
weniger
zahlen.

? Einstiegsfrage

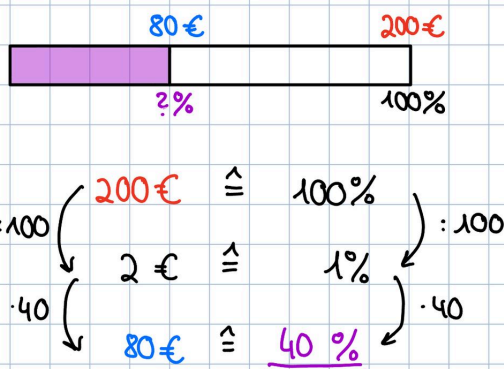
Um wie viel Prozent wurde die Jacke reduziert?

Rechenweg

Die gesuchte Angabe kannst du mit dem DREISATZ berechnen:

F.: Um wie viel Prozent wurde die Jacke reduziert?

R.: geg: $G = 200\text{€}$
 $P = 80\text{€}$ ges: $p\% = ?$



Erklärvideo



A.: Die Jacke wurde um 40% reduziert.

Alles kapiert?

① **Berechne** den Prozentsatz mit dem Dreisatz:

a) 192 € von 240 €

d) 36 m von 120 m

g) 450 € von 500 €

b) 9 km von 72 km

e) 21 min von 420 min

h) 18 mm von 30 mm

c) 30 h von 125 h

f) 900 g von 4500 g

i) 13 kg von 200 g

