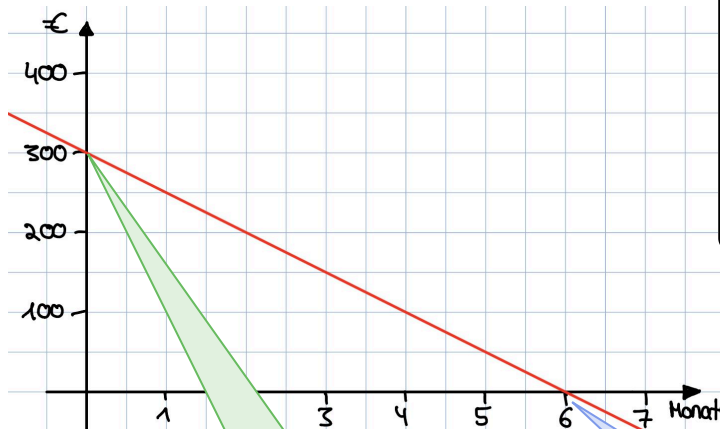


Fabian sieht im Schaufenster eines Fahrradladens sein Traumfahrrad:
Leider hat er schon sein ganzes Taschengeld ausgegeben.
Der Fahrradladen wirbt mit folgendem Schild:

"Ratenzahlung möglich - Zahle monatlich nur 50 €!"



und dieser Grafik:



? Fragestellung

Fabian fragt sich:

Wie viel das Fahrrad **kostet**
und
wann er das Fahrrad **abbezahlt** hat.

💡 Lösung

Anhand der **Schnittpunkte** der
Funktion mit der **y-Achse** und der
x-Achse kann Fabian ganz einfach
seine Fragen beantworten:

Das Fahrrad kostet
zu **Beginn 300 €**.
P (0 | 300)

Erst nach
6 Monaten hat er **nichts** mehr zu bezahlen.
N (6 | 0)

⚡ Merke

Die Stelle, an der die
Funktion die
y-Achse schneidet, wird
y-Achsenabschnitt (0 | y)
genannt.

Die Stelle, an der die
Funktion die
x-Achse schneidet, wird
Nullstelle N (x | 0)
genannt.

💡 Antwort

Die Funktion schneidet die **y-Achse** im Punkt (0 | 300) und die **x-Achse** bei N (6 | 0).

Daher wird Fabian klar,
dass das Fahrrad zu **Beginn 300 €** kostet und
er nach **6 Monaten nicht** mehr zu bezahlen hat.