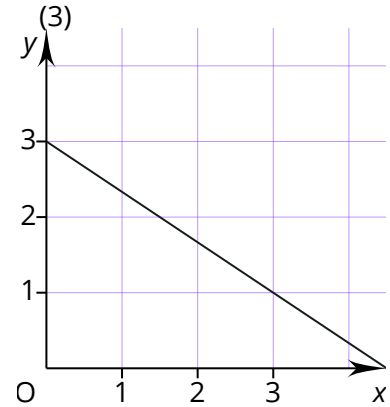
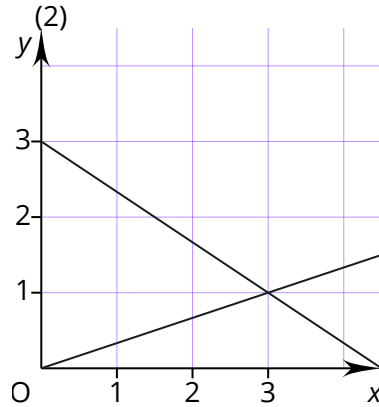
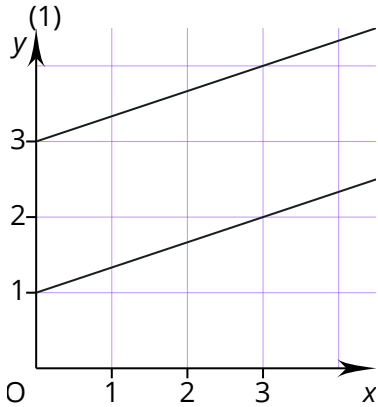


- ① Die Bilder gehören jeweils zu einem LGS. Gib an, ob das LGS keine, eine oder unendlich viele Lösungen hat.



- ② Zeige rechnerisch, dass das LGS keine Lösung hat.

I.  $x_2 = 0,5x_1 + 2$   
II.  $2x_2 - 6 = x_1$

- ③ a) Zeige, dass das LGS unendlich viele Lösungen hat, indem du die Gleichung II nach  $x_2$  umstellst.

I.  $x_2 = 4x_1 - 2$   
II.  $0,5x_2 + 1 = 2x_1$

b) Gib drei Wertepaare an, die die Gleichung erfüllen.

- ④ Bestimme die Lösungsmenge.

a) I.  $3x_1 + 2x_2 = 5$   
II.  $x_1 = 4x_2 + 4$

b) I.  $x_1 = 4x_2 + 7$   
II.  $2x_1 - 14 = 8x_2$

c) I.  $x_2 - 4 = 3x_1$   
II.  $0,5x_2 - 1 = 1,5x_1$

d) I.  $x_1 = 4x_2 - 1$   
II.  $2x_1 - 8x_2 = -2$