



## INFO: Taktarten

Musik JMLA Bronze

### Takt

Musik ist in gleichmäßige Impulse unterteilt. Der Takt (*lateinisch tactus = Schlag*) ist die Einteilung dieser Impulse, des Grundschlags, in bestimmte **Abschnitte mit regelmäßiger Betonung**. Der Taktstrich zeigt dir diese Betonungsabschnitte an.





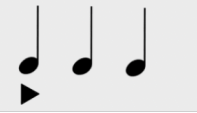
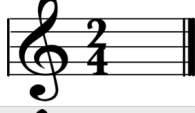
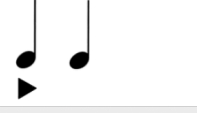
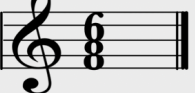
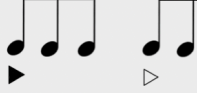


Am Beginn eines Stückes steht immer die Taktangabe (z.B. **3/4**).

Der Zähler zeigt die Anzahl der Grundschläge im Takt an: **3**.  
Der Nenner gibt die Einheit an, in der gezählt wird: **4** (=Viertel).

In diesem Beispiel sind also **3 Schläge** in einem Takt, und zwar **drei Viertel**.

## Übersicht über verschiedene Taktarten und ihre Betonungen

	Taktart		Betonungen
<b>Vier-Viertel-Takt</b>			
<b>Drei-Viertel-Takt</b>			
<b>Zwei-Viertel-Takt</b>			
<b>Sechs-Achtel-Takt</b>			

### Hinweis

Man kann grundsätzlich unterscheiden zwischen Taktarten, die in „**Vierteln**“ zählen (2/4, 3/4, 4/4) und Taktarten, die in „**Achteln**“ zählen (6/8, 12/8, ...).

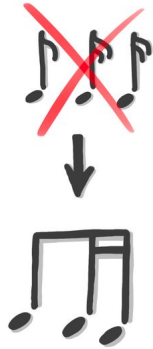
Sie haben **unterschiedliche Rhythmuspatterns**.





# INFO: Taktarten

Musik JMLA Bronze



## Rhythmuspattern

Mehrere Notenwerte (Achtel und Sechzehntel) ergeben unter einem Balken zusammengefasst ein „Rhythmuspattern“.

Jedes umfasst genau **einen Schlag / eine Zählinheit**.

## Übersicht: Patterns der verschiedenen Taktarten

2/4	3/4	4/4	...	6/8	9/8	12/8	...
		oder					
		<i>weitere Patterns:</i>					
		 3				oder	
		...				...	

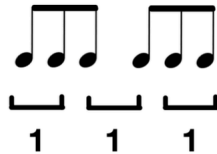
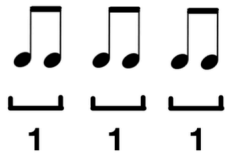




## INFO: Taktarten

Musik JMLA Bronze

### Unterscheidungshilfe: 3/4 oder 6/8 Takt?

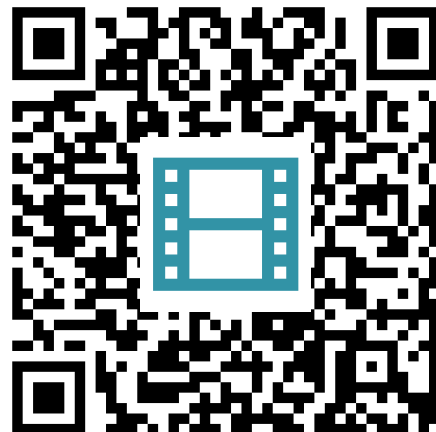
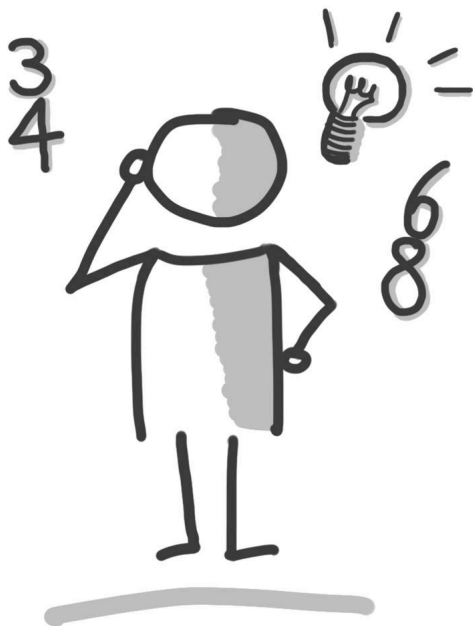


Wenn du die Anzahl der Schläge zusammenzählst, kommst du bei beiden Beispielen auf **3 Schläge / 3 Viertel**.

**Trotzdem ist es nur links ein 3/4 Takt, rechts aber ein 6/8 Takt!**

#### **Woran erkenne ich einen 6/8 Takt?**

1. Man kann den 6/8-Takt in der Taktmitte teilen, ohne ein Rhythmuspattern zu trennen.
2. Beide Takthälften sind gleich groß und haben den Wert einer punktierten Viertelnote.
3. Alle Patterns im 6/8-Takt haben den Wert einer **punktierten Viertelnote**.



[Taktarten erkennen und richtig unterscheiden](#)

