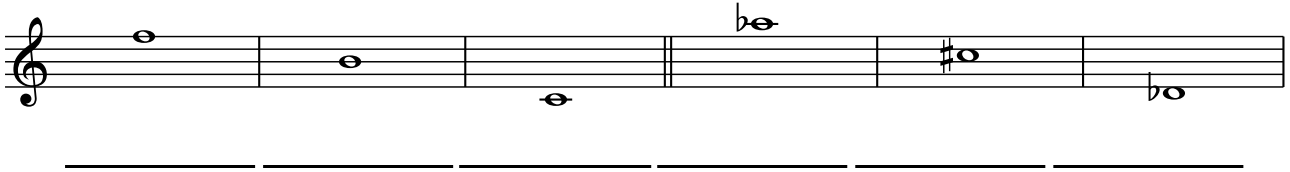




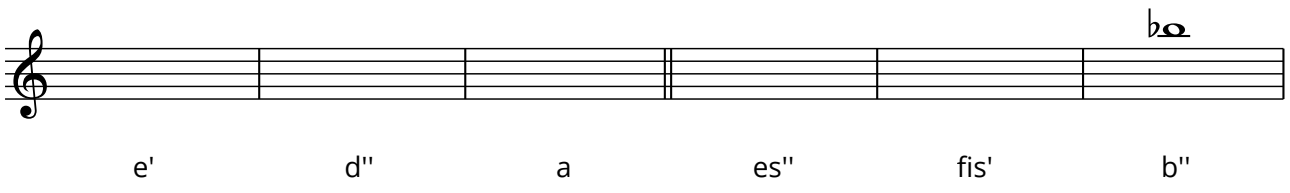
AB: Teste dein Wissen -2-

Musik JMLA Bronze

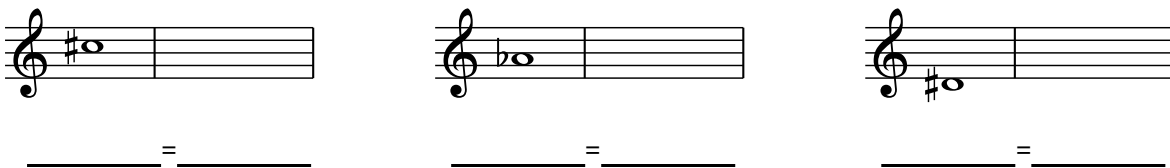
① Benenne die folgenden Noten mit ihren richtigen **Oktavbezeichnungen**.



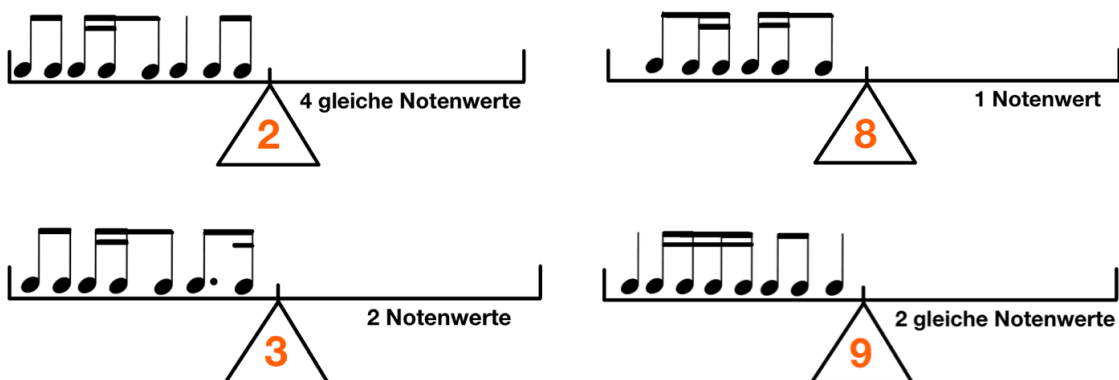
② Schreibe die angegebenen Noten in das Liniensystem. Achte auf die **Oktavbezeichnungen**.



③ Bilde zu den vorgegebenen Noten jeweils die **enharmonische Verwechslung**. Achte auf die **Oktavbezeichnungen**.



④ Bringe die **Rhythmuswaagen** ins Gleichgewicht. Achte auf die angegebenen Bedingungen.

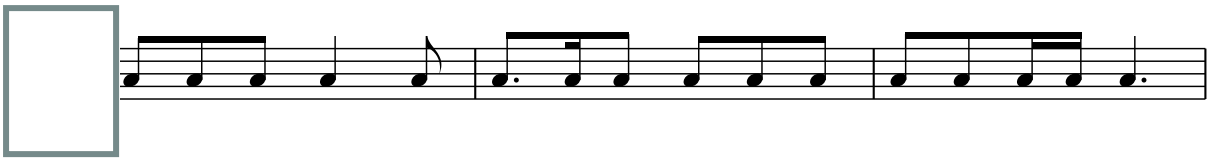




AB: Teste dein Wissen -2-

Musik JMLA Bronze

⑤ Bestimme jeweils die richtige **Taktart**.



⑥ Schreibe die beiden **Dur-Tonleitern**.

- Zeichne zuerst den **Notenschlüssel** an den Anfang der Notenzeile.
- Schreibe dann die **Vorzeichen** der Tonart auf und notiere die Töne.
- Setze die **Halbtöne** an die richtige Stelle.
- Schreibe dann den **Dreiklang**.

F-Dur:

A-Dur:

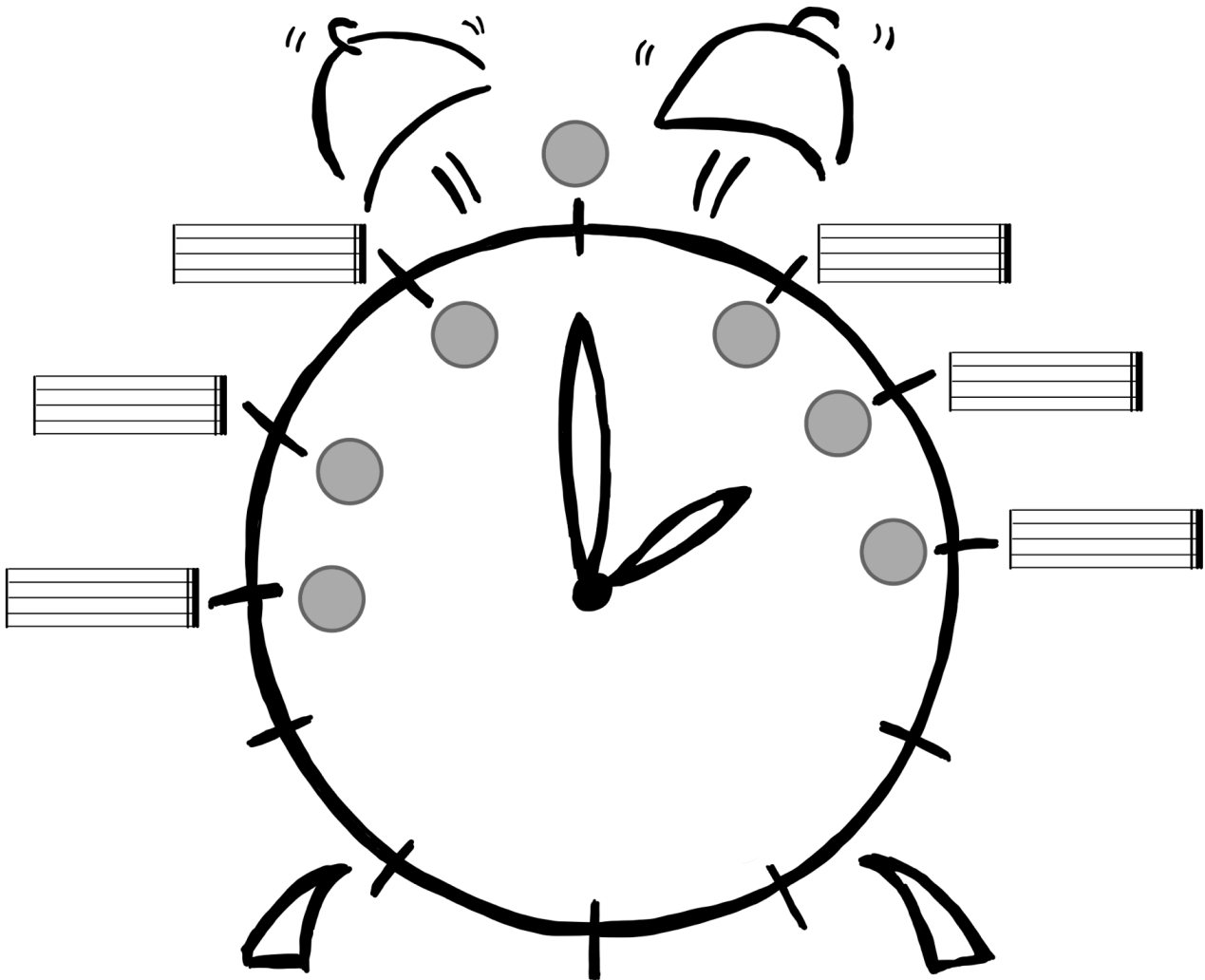




AB: Teste dein Wissen -2-

Musik JMLA Bronze

⑦ Fülle den **Quintenzirkel** richtig aus.

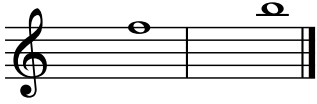




AB: Teste dein Wissen -2-

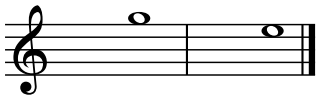
Musik JMLA Bronze

⑧ Bestimme die **Intervalle** in der Grobbestimmung.





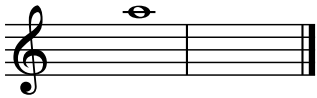








⑨ Schreibe die geforderten **Intervalle**. Achte auf die angegebene Richtung.



Quinte (abwärts)



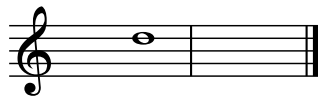
Sekunde (aufwärts)



Septime (abwärts)



Sexte (aufwärts)



Terz (abwärts)



Quarte (aufwärts)

⑩ Übersetze die folgenden **musikalischen Fachausdrücke**.

agitato = _____ pianissimo = _____

fortepiano = _____ Allegro = _____

Lento = _____ Presto = _____ forte = _____ Adagio = _____

crescendo = _____ cantabile = _____ dolce = _____

espressivo = _____ pomposo = _____ serio = _____

tenuto = _____ legato = _____

