



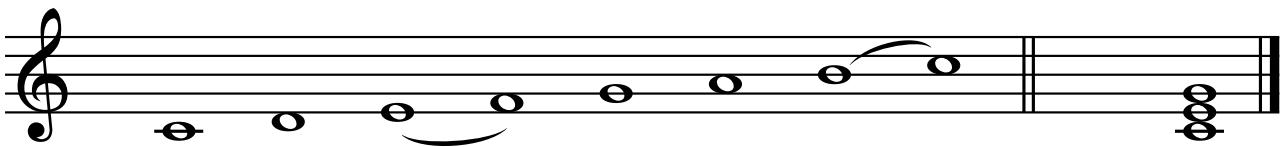
# AB: Tonleitern schreiben

Musik JMLA Bronze

- ① Schreibe die angegebenen Dur-Tonleitern.
- Setze den **Notenschlüssel** an den Beginn der Zeile.
  - Notiere die **Vorzeichen** der Tonart.
  - Schreibe die **Töne** der Tonleiter über eine Oktave.
  - Setze die **Halbtonschritte** richtig.
  - Notiere zum Schluss den **Dreiklang**.



① **C-Dur:**



② **F-Dur:**



③ **D-Dur:**



Der Dreiklang braucht immer nochmal extra Vorzeichen!





# AB: Tonleitern schreiben

Musik JMLA Bronze

④ **A-Dur:**

|  |
|--|
|  |
|  |
|  |

⑤ **B-Dur:**

|  |
|--|
|  |
|  |
|  |

⑥ **G-Dur:**

|  |
|--|
|  |
|  |
|  |

⑦ **Es-Dur:**

|  |
|--|
|  |
|  |
|  |

