



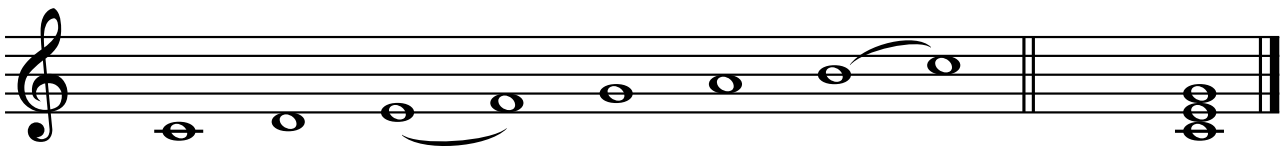
AB: Tonleitern schreiben

Musik JMLA Bronze

- ① Schreibe die angegebenen Dur-Tonleitern.
- Setze den **Notenschlüssel** an den Beginn der Zeile.
 - Notiere die **Vorzeichen** der Tonart.
 - Schreibe die **Töne** der Tonleiter über eine Oktave.
 - Setze die **Halbtonschritte** richtig.
 - Notiere zum Schluss den **Dreiklang**.



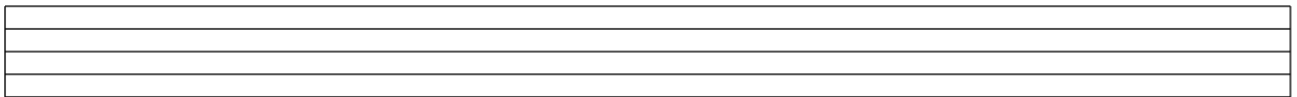
① **C-Dur:**



② **F-Dur:**



③ **D-Dur:**



Der Dreiklang braucht immer nochmal extra Vorzeichen!





AB: Tonleitern schreiben

Musik JMLA Bronze

④ A-Dur:

⑤ B-Dur:

⑥ G-Dur:

⑦ Es-Dur:

