



Merke

Das Plusquamperfekt ist eine Zeitform, die nicht alleine stehen kann. Sie steht immer in Verbindung mit dem Präteritum oder dem Perfekt.

- ① Hier siehst du Bilder von Tims gestrigem Tag. Bilde damit fünf Sätze, in denen du das Plusquamperfekt verwendest.

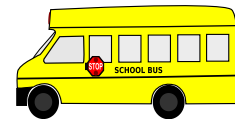
07:30 Uhr



07:45 Uhr



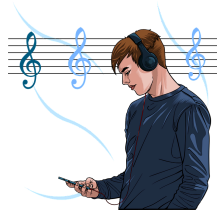
08:00 Uhr



08:15 Uhr



13:00 Uhr



16:00 Uhr



Beispiel: Bevor Tim sein Zähne putzte, hatte er gefrühstückt.

1)

2)

3)

4)

5)

- ② Scanne die QR-Codes und bearbeite die Learning Apps.



Übungen Plusquamperfekt