

Funktionale Zusammenhänge darstellen und nutzen

**Weg-Zeit-Diagramm**

Geschwindigkeiten können in einem **Weg-Zeit-Diagramm** graphisch dargestellt werden. Aus so einem Diagramm kannst du über die **Zeit** und die **Geschwindigkeit** die **zurückgelegte Strecke** ablesen. Dabei wird die **Zeit** auf der **x-Achse** und die zurückgelegte **Strecke** auf der **y-Achse** dargestellt.

Weg-Zeit-Diagramm
| erstellen und auswerten

Steigungen im Diagramm werden sehr gut erklärt!

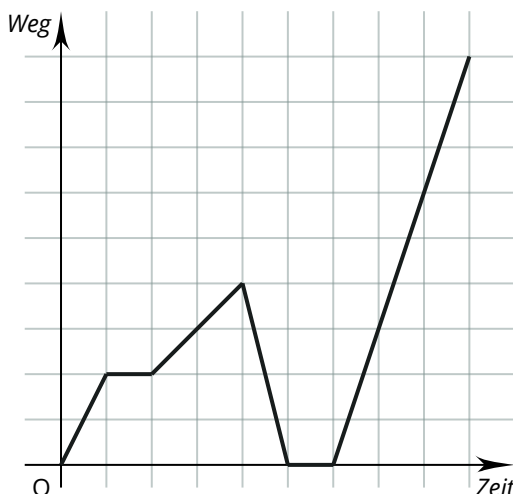
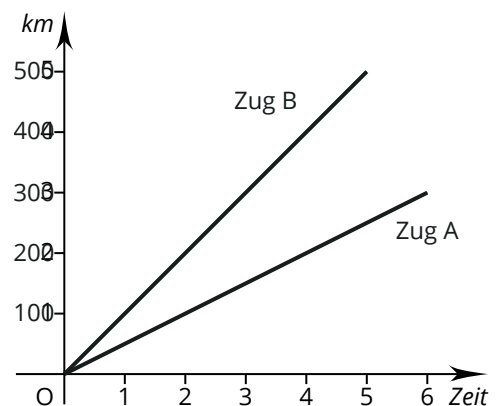
- ① Schaue dir zuerst mindestens eines der beiden Videos an. Das obere ist von Lehrerschmidt. Wenn du **mitzeichnest**, verstehst du das Video sicher noch besser!

Geschwindigkeit und Weg-Zeit-Diagramme

... ab Minute 3 wird gezeigt, wie ein Weg-Zeit-Diagramm gezeichnet wird.



- ② **Übung 1:** Schaue dir das Weg-Zeit-Diagramm an.
- Wer fährt schneller? Schnellzug A oder B? Begründe deine Entscheidung.
 - Wie viele Kilometer legt Zug B in 3 Stunden zurück?
 - Wie viele Kilometer legt Zug A in 3 Stunden zurück?
 - Wie viele Kilometer **mehr** hat Zug B nach 5 Stunden zurückgelegt?



- ③ **Übung 2:** Hier siehst du ein weiteres Weg-Zeit-Diagramm. Stelle dir vor, du sollst eine Geschichte dazu schreiben, z.B. deinen Weg zur Schule (mögliche Hilfwörter: warten, Freund*in, schneller, was vergessen, genauso schnell, Ampel, treffen).