

# GN: Musikzeichen und Tonleitern (E)

Musik E 5, 6, 7

Name Lernpartner/in:

Name Lernbegleiter/in:

Datum:

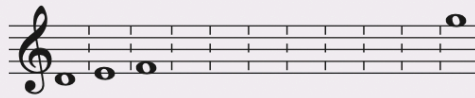
①

## Notensystem – Schlüssel

1 Streiche alle Zeichen durch, die keine Notenschlüssel sind:



2 Schreibe die Notenreihe weiter (immer abwechselnd eine auf die Linie, eine in den Zwischenraum).  
Achte auf die Größe der Notenköpfe.



3 Schreibe dieselbe Notenreihe noch einmal auf, aber diesmal mit ausgefüllten Notenköpfen und Hälsen.  
Achte auf die richtige Richtung der Hälse.



4 Der Violinschlüssel zeigt an, wo der Ton *g* liegt.  
Umkreise alle *g* in den Noten.



5 Der Bassschlüssel zeigt an, wo der Ton *f* liegt.  
Umkreise alle *f* in den Noten.



Teste dich selbst  
BASISWISSEN AUFGEFRISCHT

②

Lieber K,

nun weiß ich, wo die Moneten von M. versteckt sind. Ich war gestern beim

Wir haben ja schon lange eine , aber von seiner hübschen

habe ich Folgendes erfahren: In , gibt es ein

gleich hinter dem . Du weißt schon, dort sitzt doch ein drin.

Bitte aber nicht zu lange, das fällt auf!

unter das vom und den

Staub vom Holzboden, dann findest du ein . Darin ist die Beute versteckt.

Sei vorsichtig, ich zähle auf dich! Nun

Du hast  von 29 Punkten erreicht (bestanden bei 23 Punkten).



bestanden



nicht bestanden

Datum/Kürzel:



Bereitgestellt von: anonym  
Stand: 20.09.2022

Lizenzhinweise: <https://editor.mnweg.org/rs-hans-settegast-bad-kostritz/dokument/musikzeichen-und-tonleitern-e>

Seite: 1/2



# GN: Musikzeichen und Tonleitern (E)



Musik E 5, 6, 7


## Lösungen:

Lieber K.,



nun weiß ich, wo die Moneten von M. versteckt sind. Ich war gestern beim  **C # E F**.


Wir haben ja schon lange eine  **F E #D E**, aber von seiner hübschen  **G A B C**


habe ich Folgendes erfahren. In  **H A A G** gibt es ein  **C A F E** im Zoo,

gleich hinter dem  **G E # E G E**. Du weißt schon, dort sitzt doch ein  **A F F E** drin.

Bitte  **G A F F E** aber nicht zu lange, das fällt auf!

 **G E # E** unter das  **D A C #** vom  **C A F E** und  **F E G E** den

Staub vom Holzboden, dann findest du ein  **F A C #**. Darin ist die Beute versteckt.

Sei vorsichtig, ich zähle auf dich! Nun  **A D E**!

