



AB: Sachaufgaben

Mathematik Funktionen 6

- ① Ein PKW verbraucht im Durchschnitt 6,0 L Benzin auf 100 km.
- a) Lege eine Tabelle in deinem Heft für die Zuordnung Strecke in km zu Verbrauch in L für 100 km; 200 km; 300 km; ...; 800 km an.
 - b) Zeichne das zugehörige Schaubild in ein Koordinatensystem in dein Heft. Wähle auf der x-Achse 1 cm für 100 km und auf der y-Achse 1 cm für 10 L.

- ② Der Energieverbrauch wird in Kilowattstunde (kWh) abgerechnet. Eine kWh kostet 0,29 ct.
- a) Lege eine Tabelle in deinem Heft für 100 kWh; 300 kWh; 500 kWh; und drei selbst gewählte kWh-Werte.
 - b) Zeichne das zugehörige Schaubild in ein Koordinatensystem in dein Heft. Wähle eine geeignete Achseneinteilung

- ③ Aus einem Wasserhahn tropft alle drei Sekunden ein Wassertropfen.

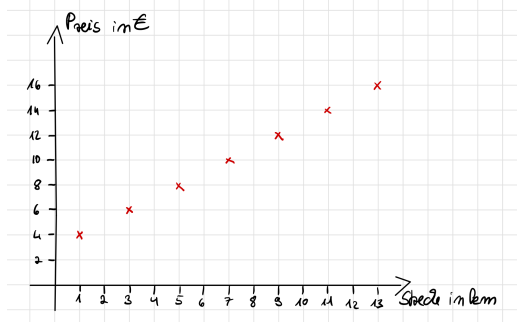
- a) Fülle die Tabelle aus.

Zeit in min	5	10	20	30	60
Anzahl der Tropfen					

- b) Zeichne das zugehörige Schaubild in ein Koordinatensystem in dein Heft. Wähle eine geeignete Maßeinteilung der x-Achse und der y-Achse.

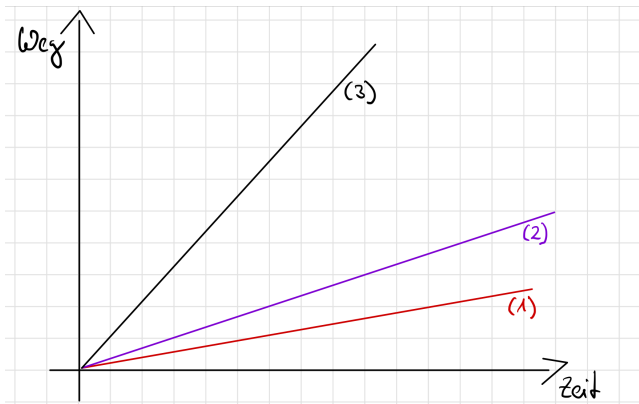


- ④ a) Übertrage die Wertepaare in eine Tabelle.

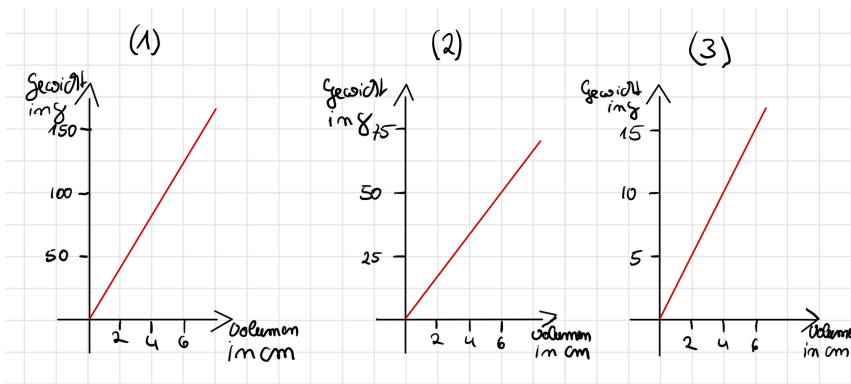


- b) Liegt dem Schaubild eine proportionale Zuordnung zugrunde? Begründe.

- ⑤ Ordne die Linien die passende Situation zu: Radfahren, Busfahren, Laufen.
Begründe deine Entscheidung



- ⑥ Welches Metall ist bei gleichem Volumen am schwersten, welches am leichtesten?





AB: Sachaufgaben

Mathematik Funktionen 6

- ⑦ Löse mit dem Dreisatz:
- a) Eine Tankfüllung von 50L reicht für 650 km. Im Tank sind noch 15L. Wie weit kann man damit noch fahren?
 - b) In vier Stunden fährt ein Autofahrer 200km. Wie weit kommt er bei gleicher Geschwindigkeit in 1,5 Stunden?
- ⑧ Herr Buhl kauft ein 500m² großes städtisches Grundstück für 95 00 €. Im gleichen Baugebiet gibt es noch ein 450m² und ein 550m² großes Grundstück. Zu welchem Preis werden die beiden Grundstücke angeboten?
- ⑨ Im Supermarkt werden Papiertaschentücher angeboten. Die kleinste Packung kostet 2,25€ und beinhaltet 15 Päckchen. Die größte Packung kostet 6,49€ und beinhaltet 42 Päckchen. Für welche Packungsgröße würdest du dich entscheiden?. Begründe deine Antwort.

